



北京城市实验室  
Beijing City Lab

ID of the slides

51



## Slides of BCL

[www.beijingscitylab.com](http://www.beijingscitylab.com)

### How to cite

Author(s), Year, Title, Slides at Beijing City Lab, <http://www.beijingscitylab.com>

E.g. Long Y, 2014, Automated identification and characterization of parcels (AICP) with OpenStreetMap and Points of Interest, Slides at Beijing City Lab, <http://www.beijingscitylab.com>

# “互联网+” 规划公众参与

茅明睿 不是博士

北京市城市规划设计研究院

北京城市实验室

2015.06.06

# 互联网、大数据的技术进步

## ◆微小元素的资源集成效应

◆人、物、行为、实践

## ◆互动与共享的生产生活方式

◆社区自治、网络社群

## ◆信息与技术的扁平化传播和易扩展性

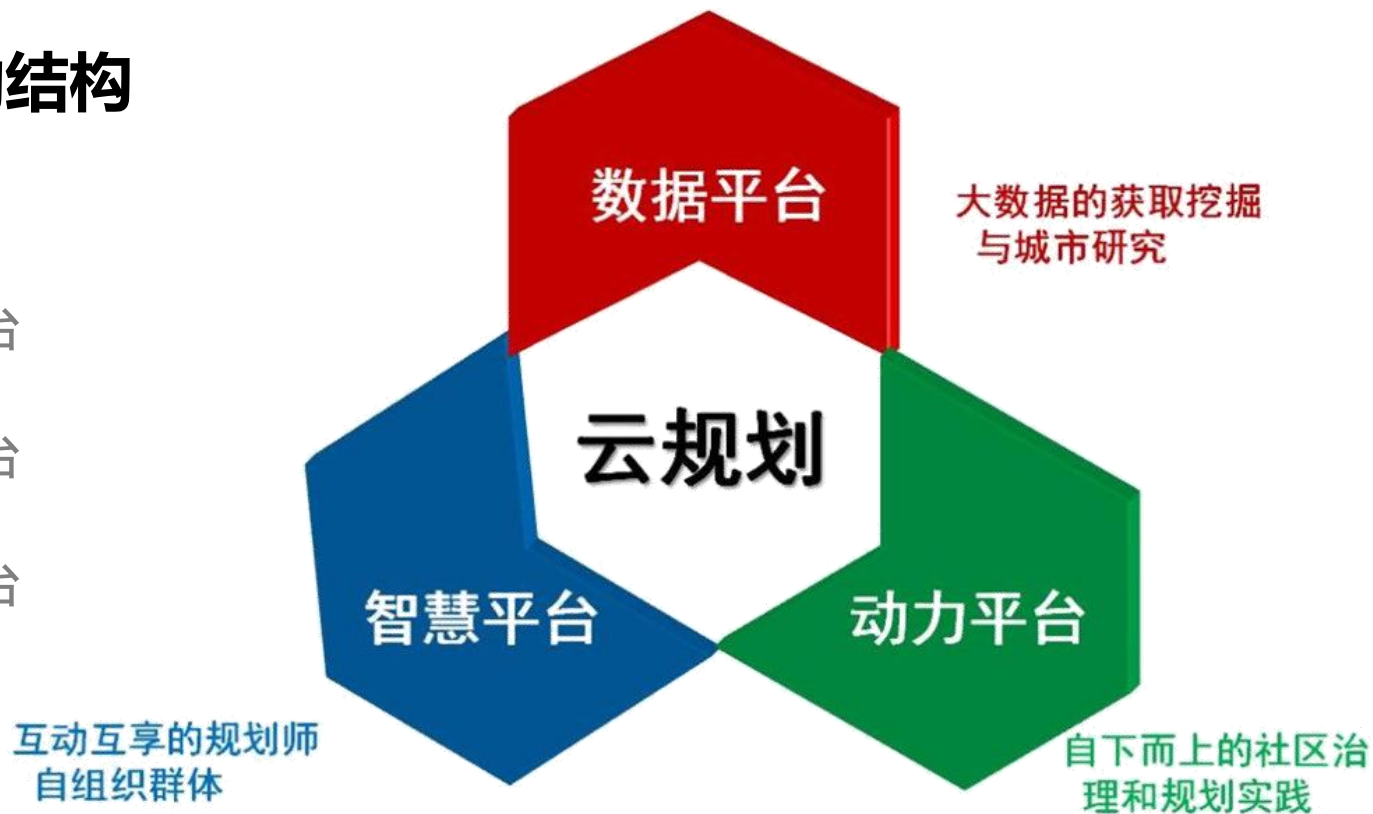
◆ SNS（社会化网络）、PPGIS（公共参与式GIS）



# 微时代与云规划

## 云平台的结构

- ◆ 数据平台
- ◆ 智慧平台
- ◆ 动力平台



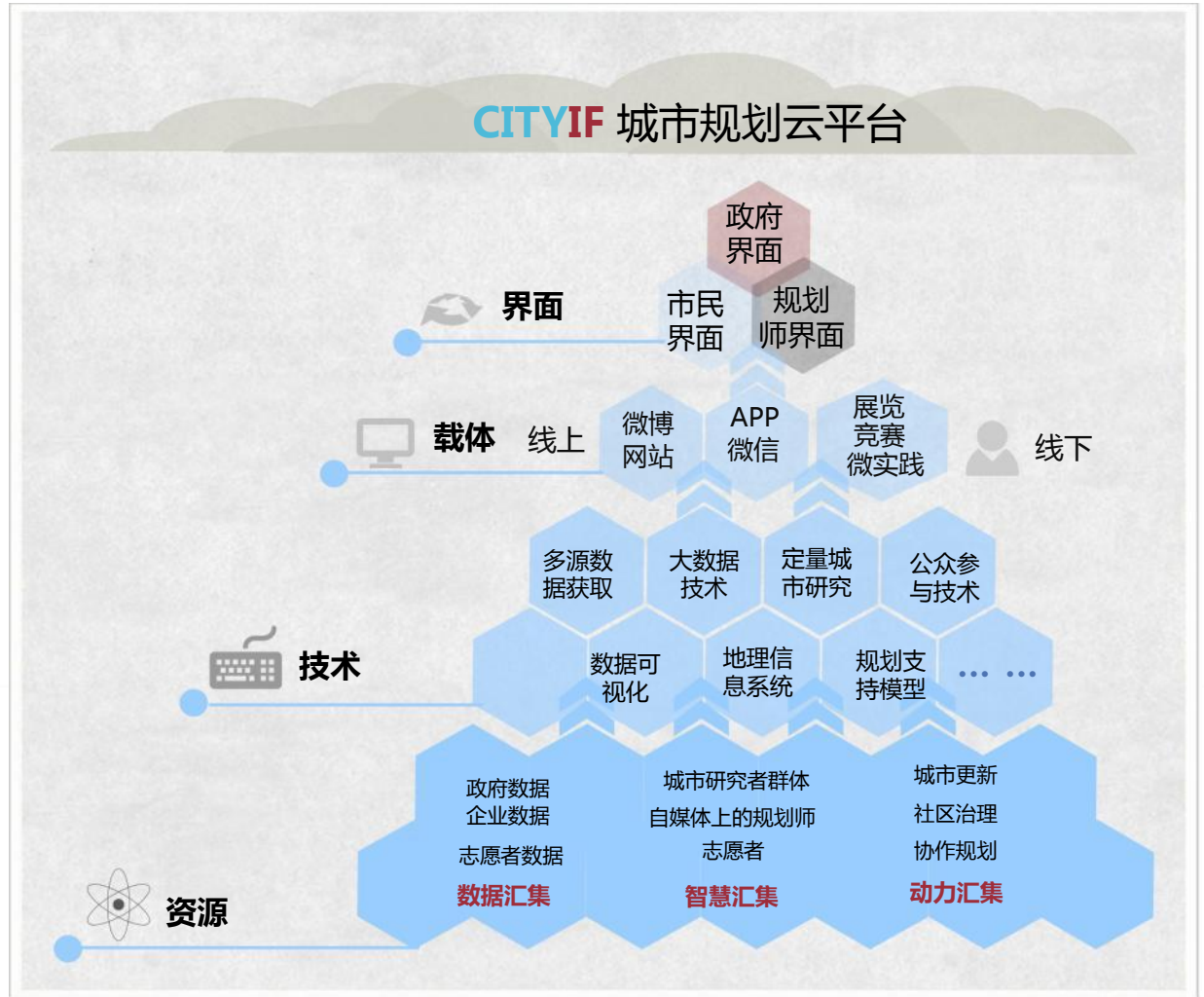
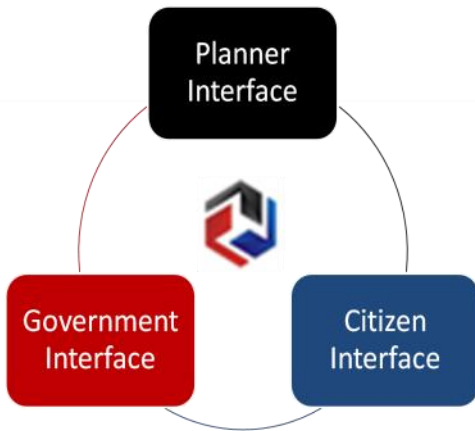
# 平台框架

界面

载体

技术

资源



# 网站

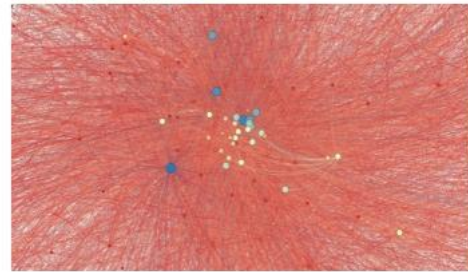
## 首页 (HOME)

### PLANNER INTERFACE

面向规划师，CityIF.com设立了Planner Interface，提供了街景环境改善设计竞赛平台、规划行业圈参与监测、全国及北京的网际链接等服务。



### DATA PORTRAIT OF URBAN PLANNERS 基于新浪微博数据的规划行业画像



HOME EVENTS INTERFACES DATA SERVICES SYSTEM SERVICES RESOURCES ABOUT

What is  
CityIF

[Read More](#)

#### THE ONGOING

最新项目  
城市规划建筑设计  
方案展

北京市规划展览馆  
12.02-12.28

综合交通规划及公共空间规划  
The Assessment and Planning of Integrated Transportation and Public Space

#### GOVERNMENT INTERFACE

面向政府，CityIF.com设立了Government Interface，提供了城市空间增长模拟、公共数据的数据挖掘、土地财政可视化（基于上线）等服务。

#### BEIJING SMART CARD ANALYSIS 北京市政公交一卡通数据分析

#### CITIZEN INTERFACE

面向市民，CityIF.com设立了Citizen Interface，提供了智慧城市PM2.5的扩散情况、旧街区游玩地图、地铁调价影响分析等服务。

北京地铁调价影响分析

#### BEIJING METRO PRICE 北京地铁调价影响分析

1号线 ▾ 苹果园 ▾ 1号线 ▾ 苹果园 ▾ 票价

查询结果：

方案1:  元

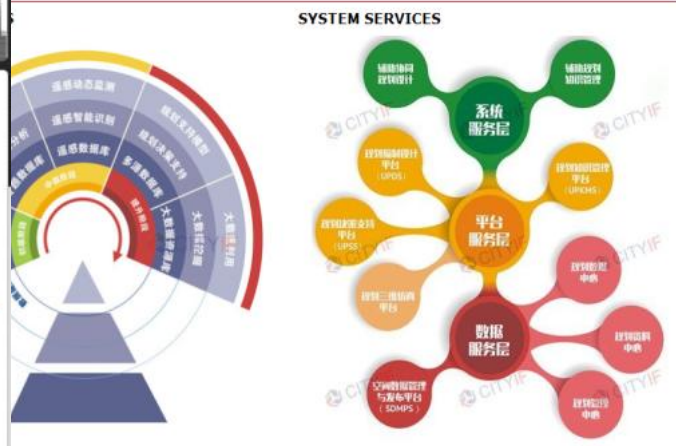
方案2:  元

方案1:  
起步3公里内每人2元，3-6公里每人3元，6-18公里每6公里加1元，18-42公里每12公里加1元，42公里以上每18公里加1元，票价不封顶。

方案2:  
起步6公里内每人3元，6-12公里每人4元，12-32公里每10公里加1元，32公里以上每20公里加1元，票价不封顶。

注：本查询工具基于非官方的公开数据所作，并不保证票价的准确性，不同方案的实际票价以官方公布的价格为准。访问本栏目，查看更多分析内容。

>>ENTER



Tel: 86 10 88073657  
Fax: 86 10 68056144  
Mail: cityif@126.com  
新浪微博: @cityif  
微信公众号: city-if

10,145 Visitors  
16 Aug 2014 - 5 Dec 2014

Click to see

| 推荐此网站 | 北京市规划设计研究院主办 北京城市道桥交通科技有限责任公司承办

2015/6/7

# 新媒体平台



电话: 8610-88073649  
传真: 8610-68031173  
地址: 北京市南礼士路60号  
邮箱: www.bmicpd.com.cn

# 云平台·众规划研讨会

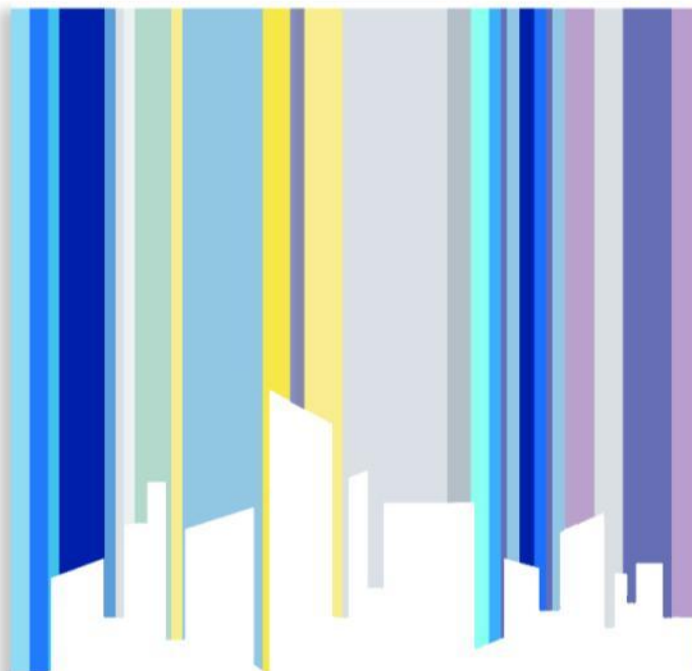
6月12日9:00

北京市城市规划设计研究院  
201会议室



中国城市规划协会规划设计专业委员会

“云平台·众规划”研讨会资料集



## “云平台·众规划”研讨会资料集



主办: 中国城市规划协会规划设计专业委员会  
承办: 北京市城市规划设计研究院  
协办: 北京城垣数字科技有限责任公司

2015/6/7



# 案例一：扎针地图

参与者：茅明睿，储妍，程辉，崔鹤，城市设计所

2015/6/7

# 诗意地行走——街道环境改善设计竞赛

北京市城市规划设计研究院  
Beijing Municipal Institute of City Planning & Design

诗意地行走！——街道环境改善设计竞赛公众参与平台

登录 注册

北京 当前时间：2015-06-01 星期一

地图 卫星 选择路段 常用工具

设计路段

东四南

煤市街

成府路

光华路

成府路位于海淀区东升乡，与地铁13号线相交，现地铁五道口站南北向架设于该路之上。该路段规划道路等级为次干路，红线宽度50米，目前机动车道的路面宽度15-22米。道路两侧商业氛围浓厚，北侧有易初莲花超市、东源大厦、五道口电影院以及众多沿街底层商铺，南侧有五道口购物中心和众多沿街底层商铺；交通设施密集，包括五道口地铁站和五道口公交车站。周边分布有多所大学及科技园。除

[收起](#)

成府空间

广场靠近地铁站，将承担站前广场的功能；作为“五心”中“礼心”的组成部分，现代感十足广场绿地，将成为居民休闲的好去处。同时将成为成府路和地铁五道口的展示窗口。

@2014 BMAP1.0 For CityIF 关于 fullScreen 帮助

当前地段: **成府路**

方案编号: 成府路方案01  
方案名称: 五道口  
总平面图:   
图片资料:   
设计理念: [查看详情](#)

方案编号: 成府路方案02  
方案名称: 路径&偶遇  
总平面图:   
图片资料:   
设计理念: [查看详情](#)

方案编号: 成府路方案03  
方案名称: 引进来,走出去  
总平面图:   
图片资料:   
设计理念: [查看详情](#)

方案编号: 成府路方案04  
方案名称: 城市阳台  
总平面图:   
图片资料:   
设计理念: [查看详情](#)

方案编号: 成府路方案05  
方案名称: 闹市闲行  
总平面图:   
图片资料:   
设计理念: [查看详情](#)

设计要求
规划方案
获奖方案

2015/6/7

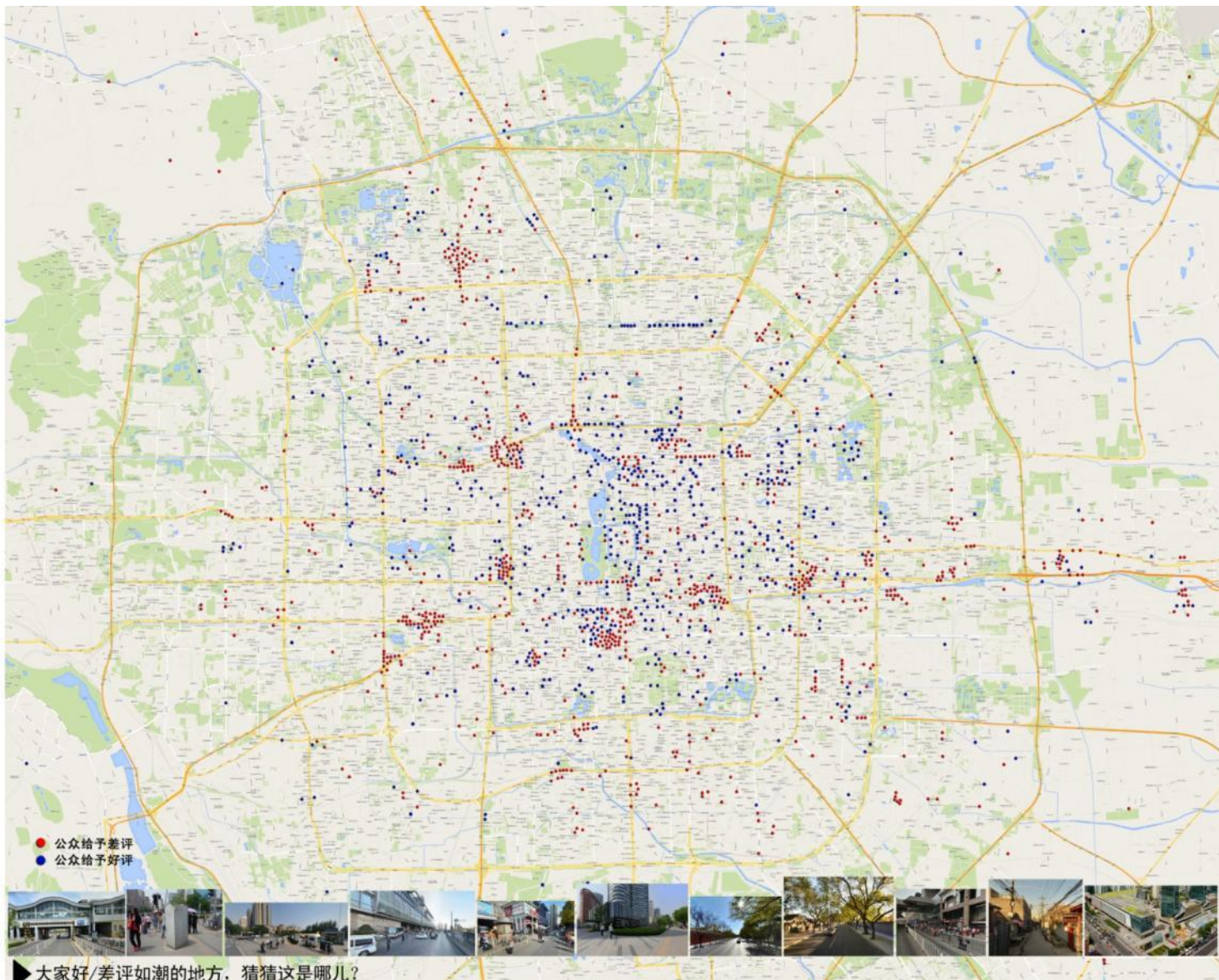
# 诗意地行走——街道环境改善设计竞赛



# 诗意地行走——街道环境改善设计竞赛

大栅栏设计周《城市界面》主题展

北京城市街道环境评价  
公众参与活动  
成果展

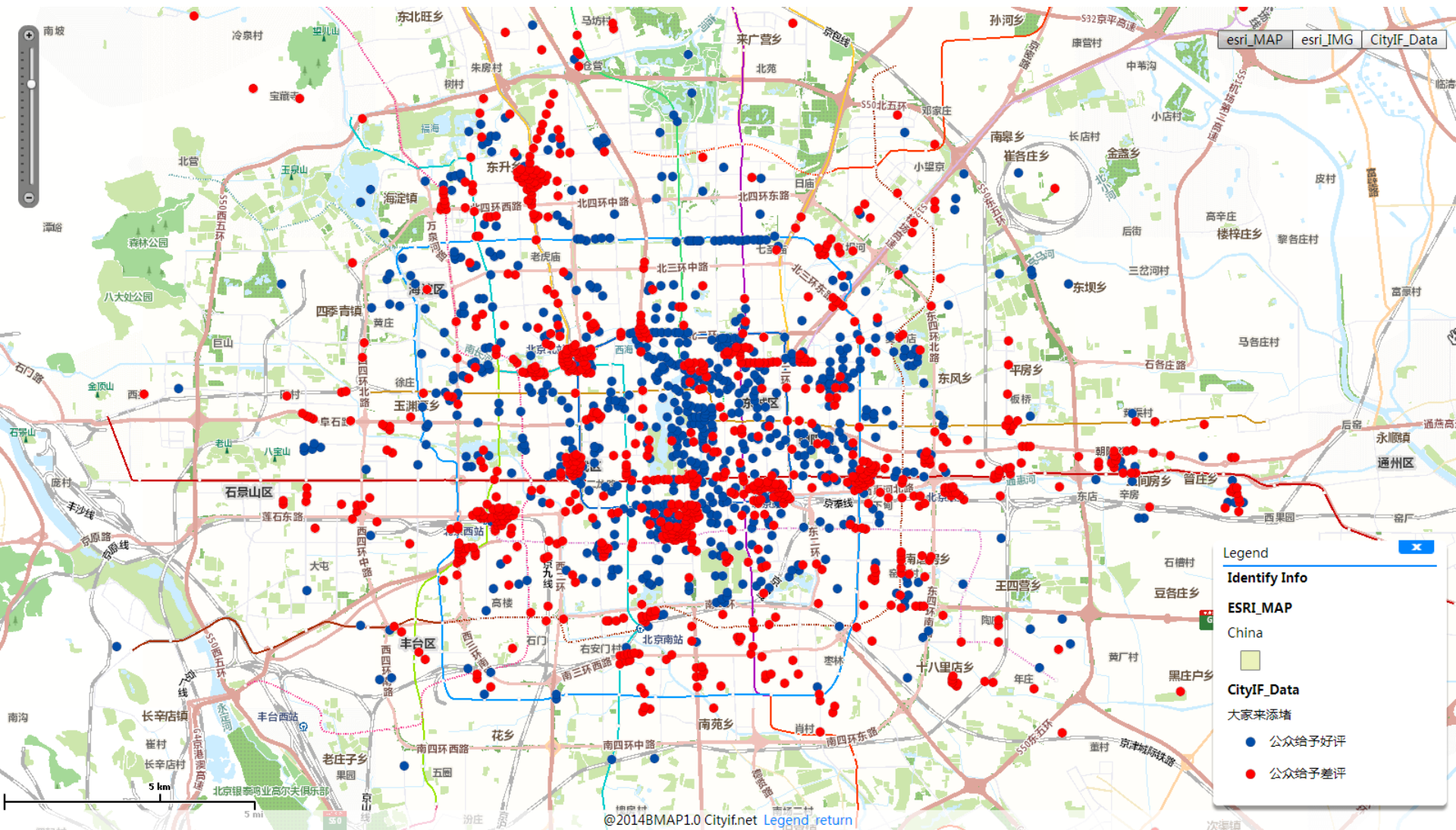


2015



扎了我你以为就算完了么  
I'm not through with you yet!

# STEP 1 空间化



# STEP 2 利用互联网街景进行精细评估

利用互联网的街景数据：每个点8张



# STEP 2 精细评估：质量

极端不一致 23，有争议469  
一致率：69%



高分好评人行道示例

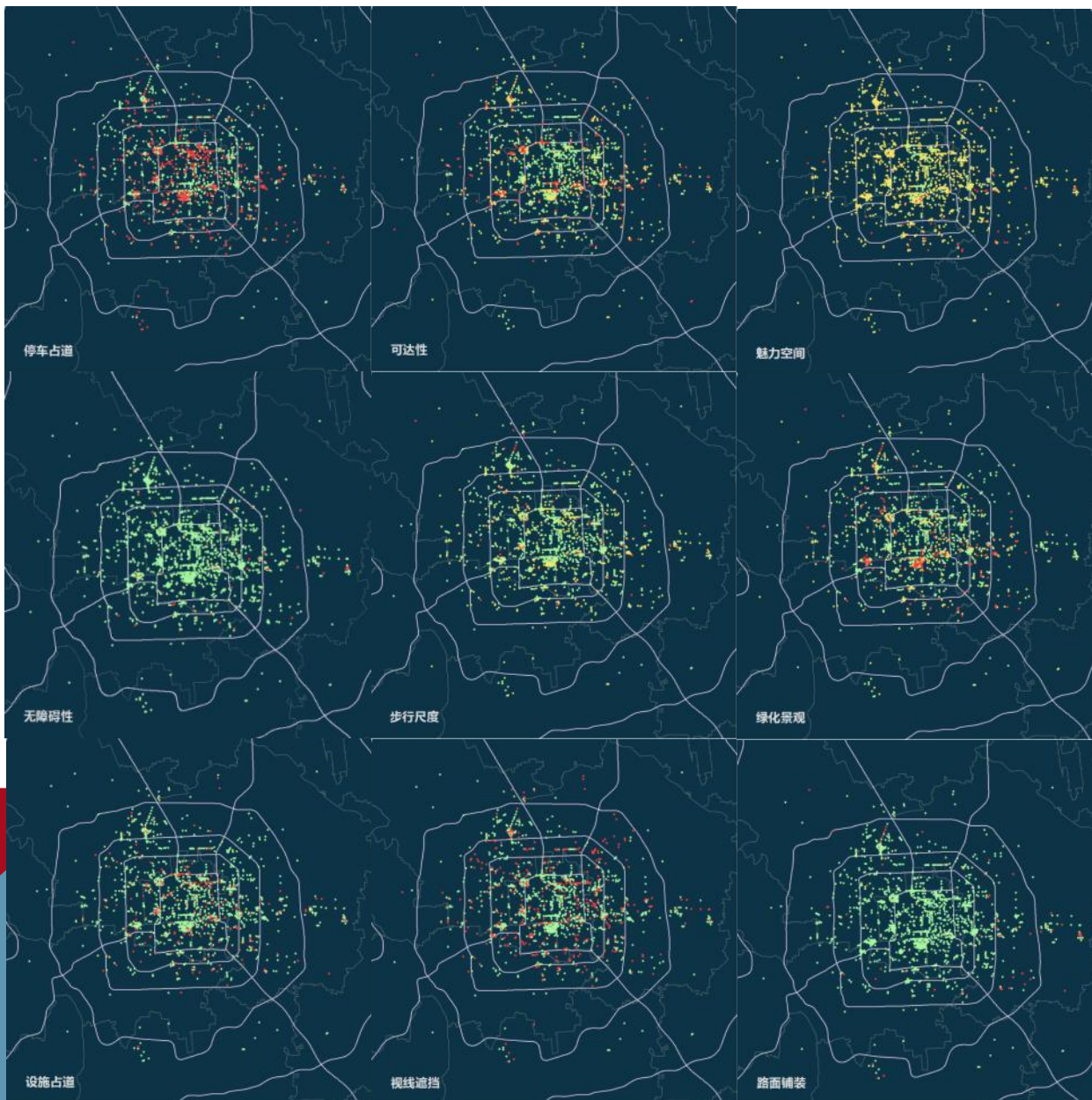


低分差评人行道示例





# STEP 3 精细评估：九项指标



2015/6/7

# STEP 4 在线发布



# STEP 4 在线发布

The screenshot displays a web-based interface for publishing CityIF data. It features a map of an urban area with various landmarks and streets. A data entry window is open, showing the following information:

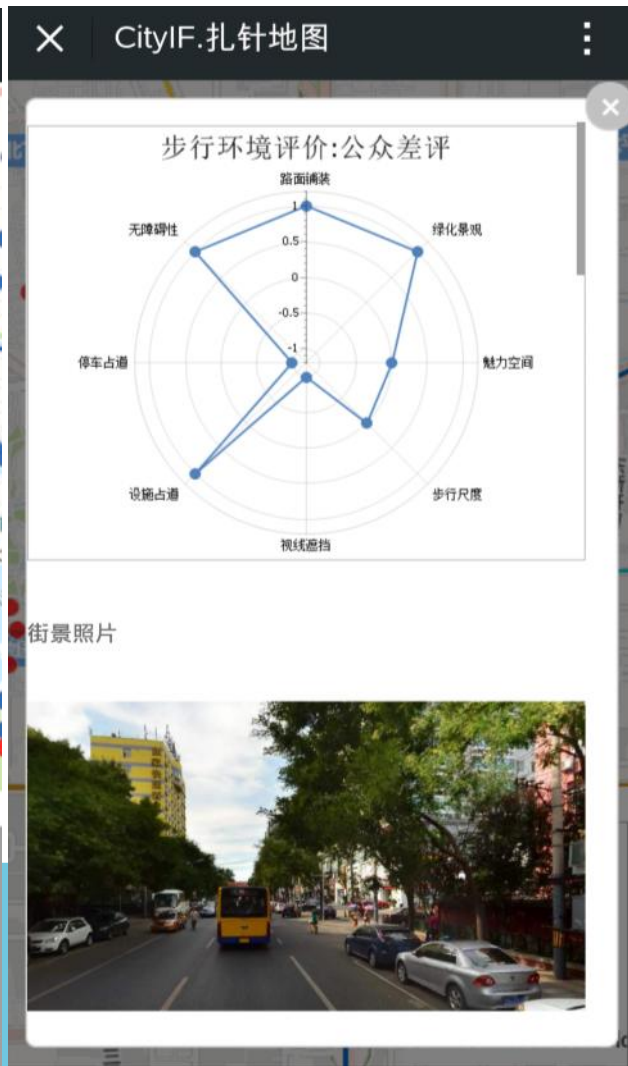
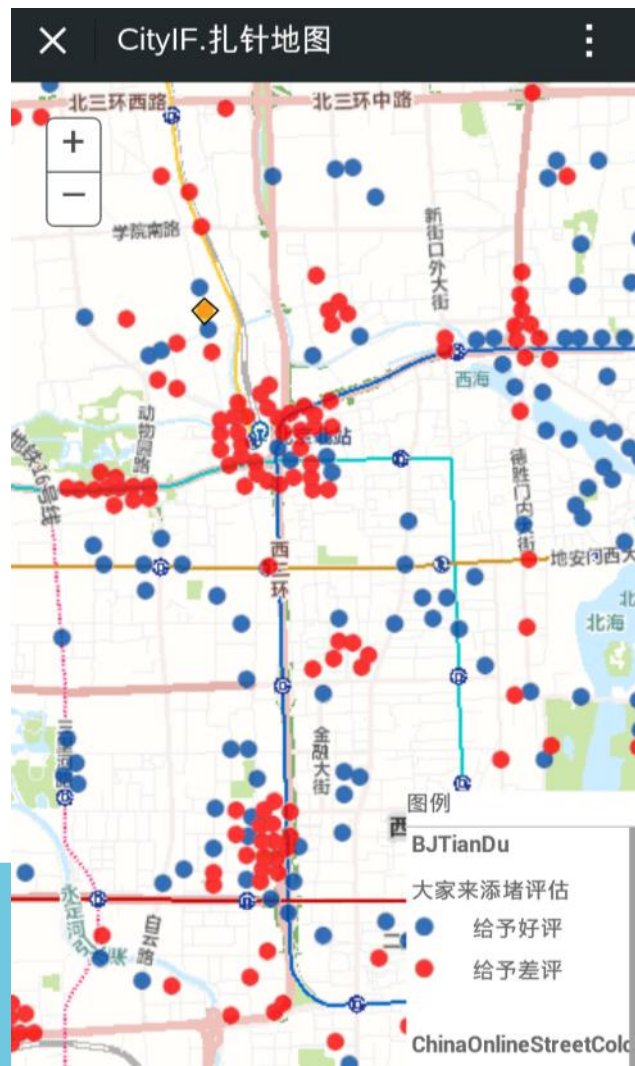
信息查询	Comment
PhotoID:	1404
路面铺装:	1
无障碍性:	1
停车占道:	-1
设施占道:	1
视线遮挡:	-1
步行尺度:	0
可达性:	0
魅力空间:	0
绿化景观:	1
得分:	-1

Below the table are buttons for "点击浏览" (Click to browse) and "点击上传" (Click to upload). To the right, a street view image shows a busy road with cars, a bus, and trees. A red dot on the map indicates the location of the image. At the bottom right, there is a button labeled "给予差评" (Give a bad review).

©2014BMAP1.0 Cityif.net Legend fullScreen

# STEP 5 在线扎针，动态评估

项目成果应用于  
北京步行与自行车交通  
系统规划



请关注“创新村庄规划编制系列业务交流”第一讲：郝堂村——寻找

扎针地图

查看全文

心情地图



云平台

姨夫地图

搜微盟

2015/6/7

# INTERNET+: 从公众粗参与到公众精参与

如何实现公众参与的空间转换

如何从众包狂欢变成有价值的规划数据

如何找到公众参与的便捷性与实用性之间的平衡点

姨夫告诉你，好DAD (Data Augment Design) 是怎么炼成的

# 案例二：等雨来——积水地图

参与者：茅明睿，储妍，程辉，吴运超，王浩然，市政规划所

2015/6/7

7月21日特大暴雨城市道路积水分布图

- 1 京港澳高速南岗洼
- 2 八大处路
- 3 东土城路北口
- 4 金安桥下
- 5 北苑路与惠中路交叉口
- 6 双屿环岛东侧
- 7 左安门桥下
- 8 游乐园西门
- 9 五路桥下
- 10 东官门
- 11 张仪村路口
- 12 焦家坟西口
- 13 右安门桥北100米南向北

- 14 西苑桥下
- 15 莲芳桥下
- 16 顾家庄桥北
- 17 颐和园北宫门
- 18 菜户营桥下
- 19 广渠门路口
- 20 沙河大桥下
- 21 京顺路东新店路口

- 22 大红门桥下西
- 23 北宫门
- 24 一亩园路口
- 25 麻峪桥下
- 26 肖村桥下
- 27 东土城路北口
- 28 八角路口
- 29 五环主路斜拉桥
- 30 分钟寺桥下
- 31 玉泉营北铁道桥下
- 32 大瓦窑桥下
- 33 莲花桥下
- 34 景泰桥下
- 35 复兴门桥下
- 36 方庄桥下
- 37 安华桥下
- 38 六里桥

- 39 正阳桥下
- 40 木樨园桥下
- 41 赵公口桥下
- 42 西直门桥下
- 43 十里河桥下
- 44 万泉河桥北
- 45 窑洼湖桥下
- 46 西站北广场隧道
- 47 会城门桥南铁道桥下
- 48 科丰桥下
- 49 杜家坎西侧
- 50 岳各庄桥南北向南主路
- 51 东便门桥下
- 52 石门路高井路口
- 53 西六环白庄子桥下
- 54 安定路立军路口
- 55 大灰厂路杜家坎环岛
- 56 阎东桥下
- 57 丽泽桥南
- 58 东直门桥下
- 59 望和桥下
- 60 安定门桥下
- 61 公主坟桥西
- 62 东外大街十字坡路口
- 63 安贞桥下环岛



等雨来

制图：财新网 高旭

2015/6/7

# INTERNET+: 从公众后参与到公众同参与

如何实现公众参与的时间转换

如何提高规划反馈、评估的时效

如何实现规划新媒体的有效传播



# 案例三：城市的心情

参与者：喻文承，程辉，茅明睿，储妍

2015/6/7

> 首页

长辛店老镇复兴计划

# 老镇复兴

WANT TO DO SOMETHING FOR OLD TOWN?

## 众助一之力

BRING YOUR BEST PEN AND IMAGINATION!

期待您的参与!



### 情感地图词汇云

对微博、微信等平台上提到长辛店老镇的语句进行抓取，并提取其中描述性的词语，形成长辛店老镇的情感地区和词汇云，反映了在社交媒体“云”上长辛店老镇的意象。



### DI众设计

以长辛店老镇2000-4000平方米左右典型地段为对象，邀请9家设计单位进行公益设计。发掘地段的文化资源，巧妙改造，形成独特的场所魅力或形成体验经济发展的基础。



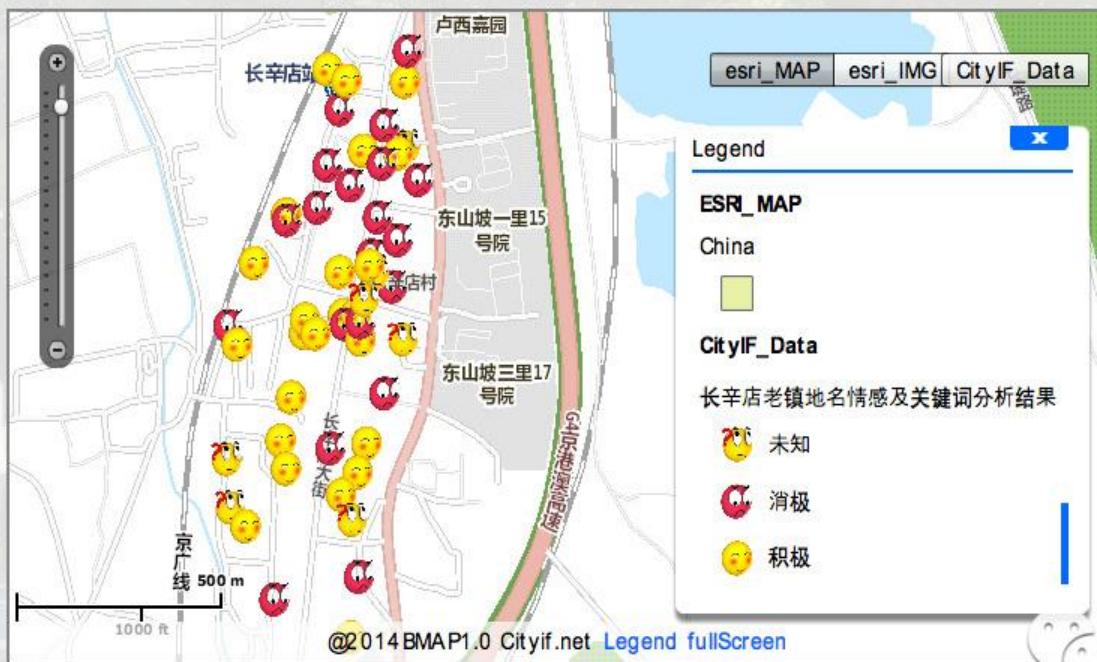
### 古地图中的老镇

对于老镇，古地图就是它的老照片，记录着长辛店老镇在北京周边地区的交通条件、城镇等级、甚至空间形态；如果把古地图对比来看，更能看到老镇在历史长河中的发展变迁。

> 数据平台 > 心情地图

心情地图简介：

以涉及长辛店地区的社交网络和新闻评论等相关内容为对象，通过语义情感倾向分析，获悉社会公众对于一些地点的认知、态度、意见和情绪，为老镇复兴计划提供参考信息。



# 数据来源

涉及长辛店的微博和贴吧、天涯社区等社交网络和网站新闻内容

微博：8221条  
论坛：3220条  
网站：600条  
300余万字



2015/6/7

# 语义分析：关键词

## 整体印象

伤心店？

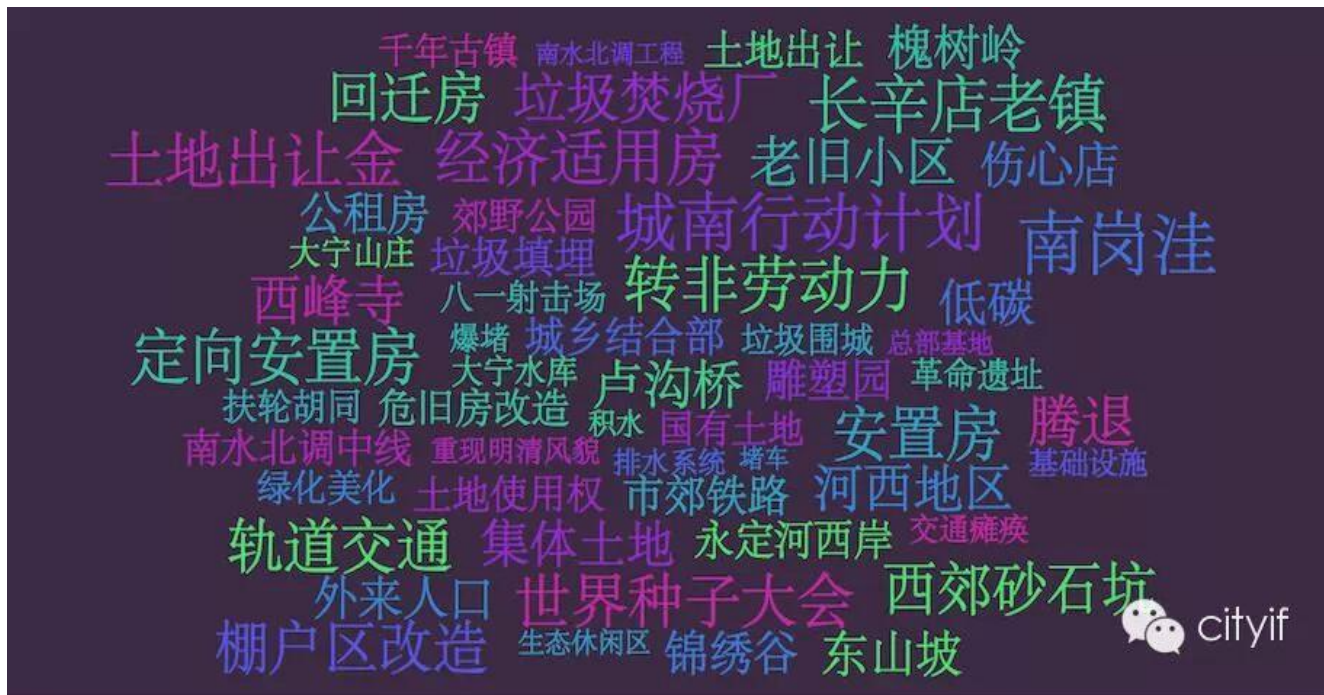
拆迁与安置

基础设施

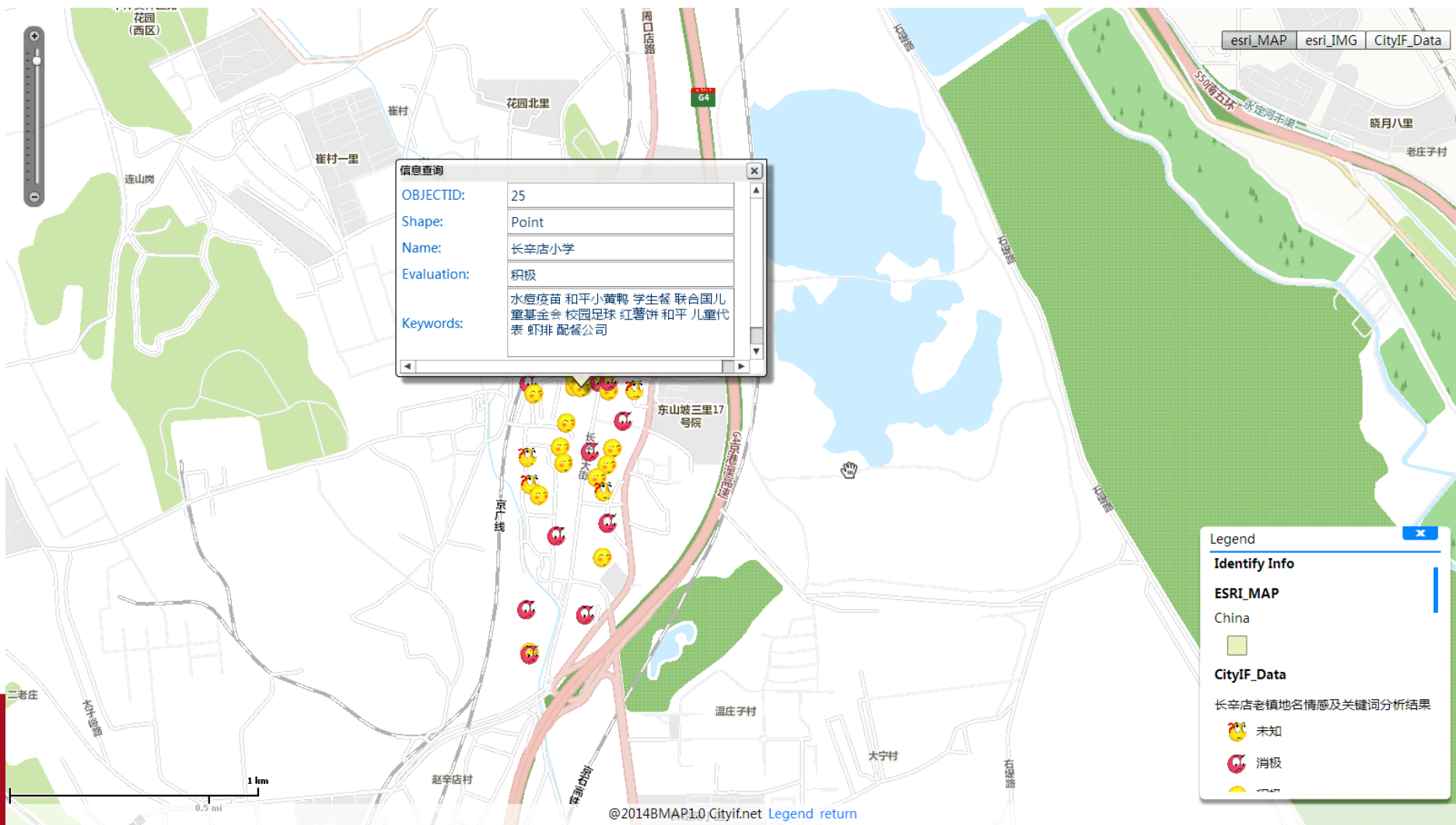
交通发展

历史与复兴

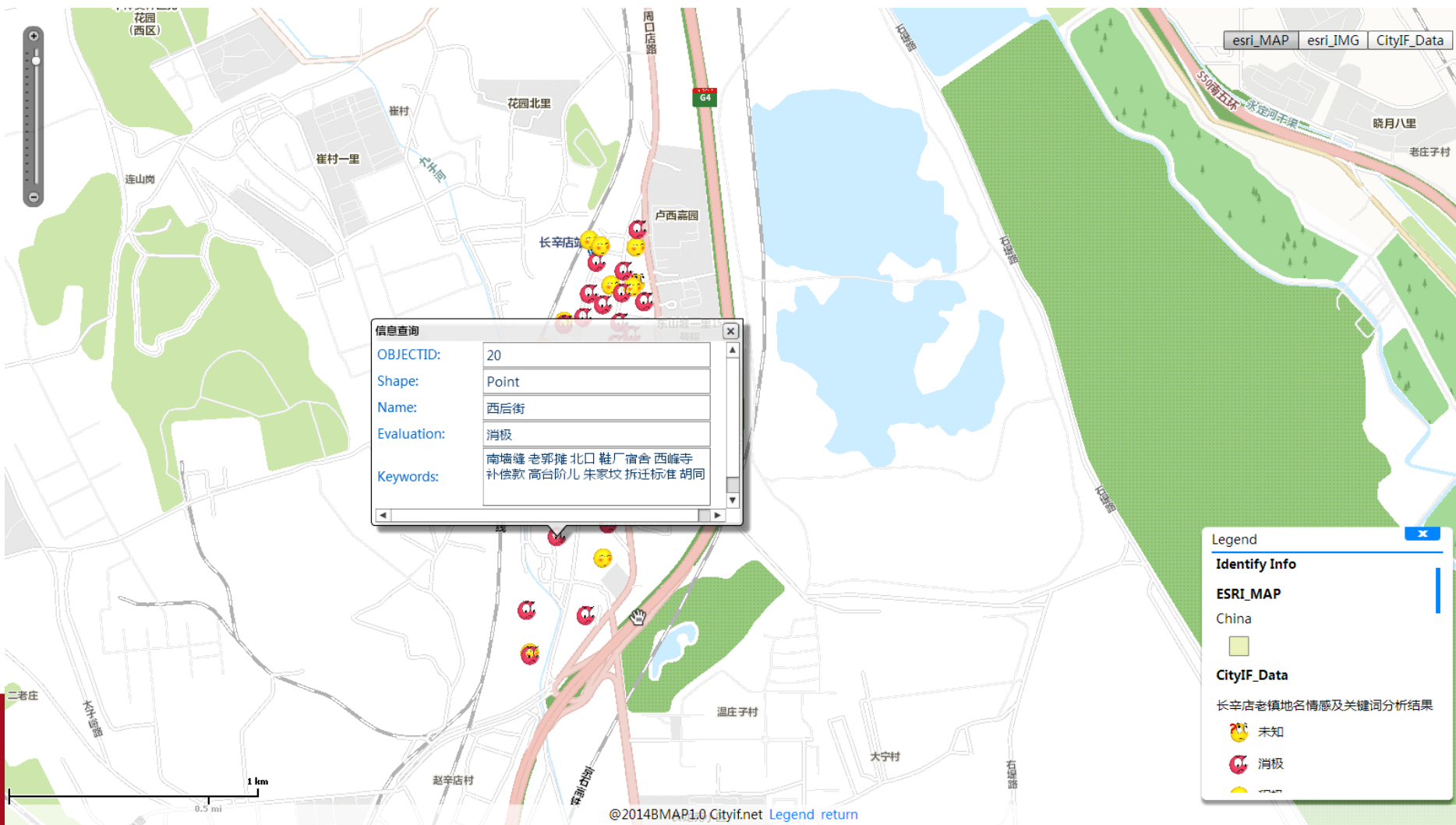
生态与环境



# 语义分析：情感分析及空间化



# 语义分析：情感分析及空间化



# INTERNET+: 从公众**来**参与到公众**自**参与

如何实现公众参与的入口转换

如何利用基于语义的社会感知技术来感知城市

如何解决在某地的情感和对某地的情感

如何理解“感知即参与”



# 案例四：地铁里的灰色人群

参与者：茅明睿，王良，易斯卿

2015/6/7

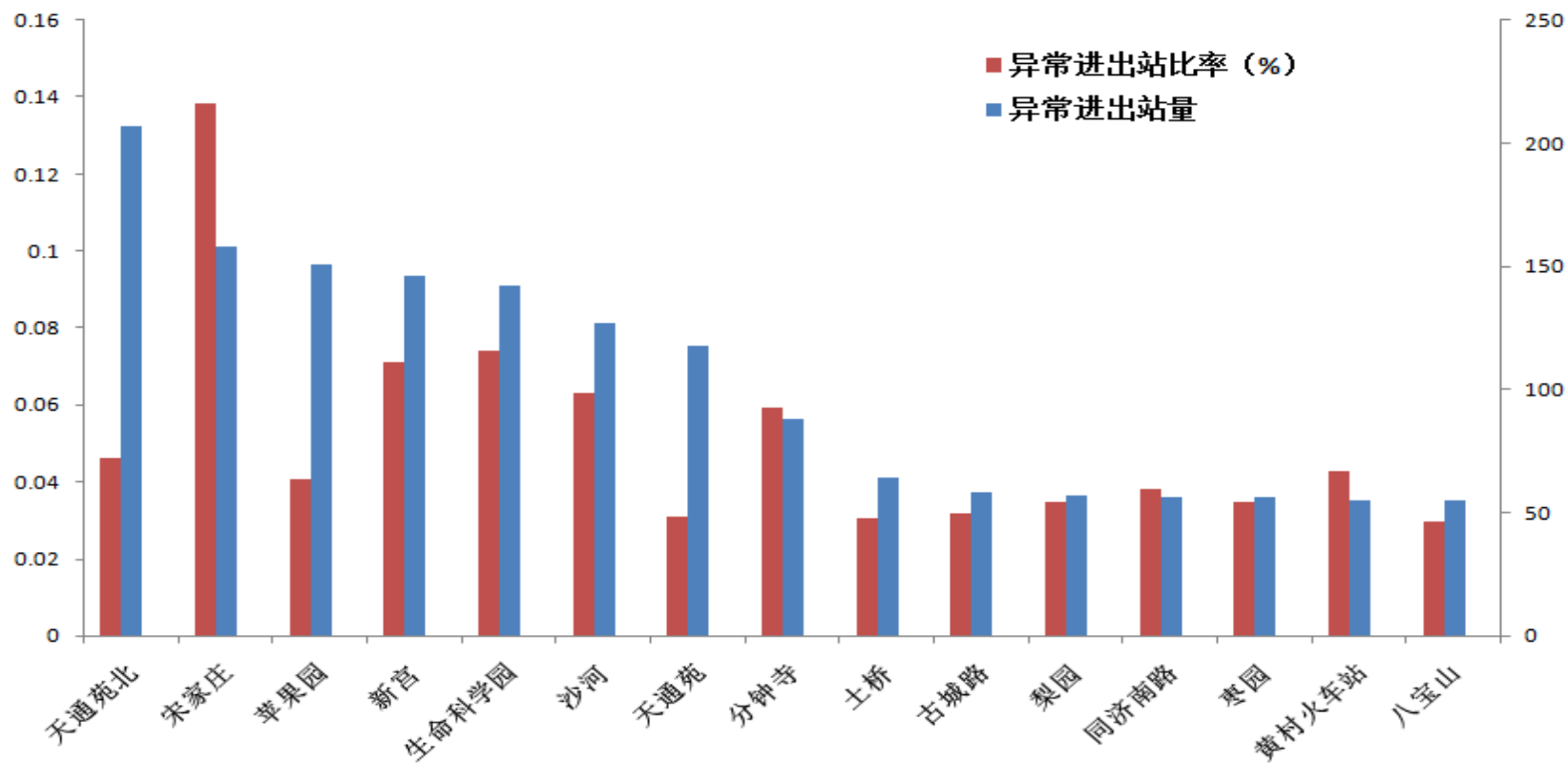
# 地铁里的灰色人群

将地铁作为“非正规”工作场所的人群

- ◆ 乞讨、卖艺者
- ◆ 发小广告的
- ◆ 送快递的

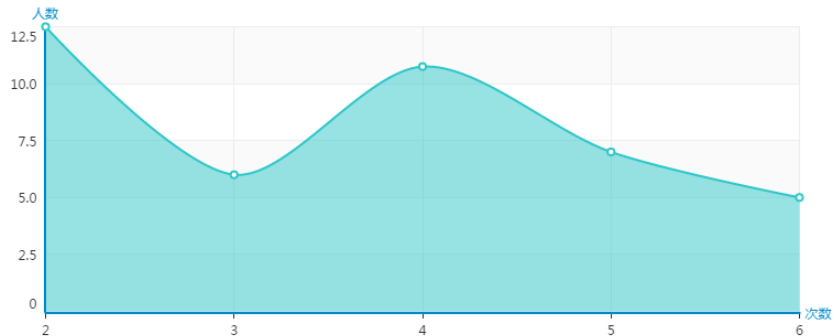


# 站点识别

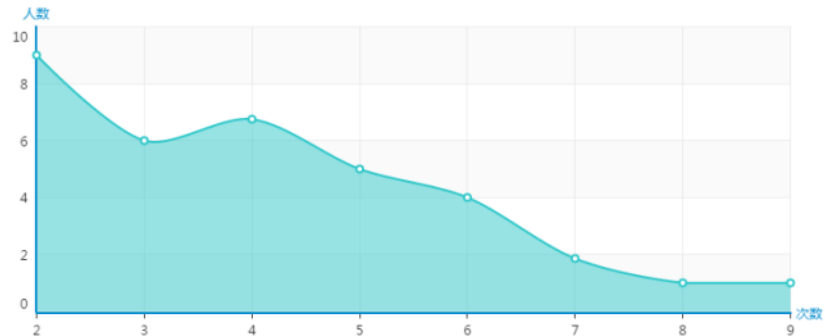


# 人群识别：行为特征

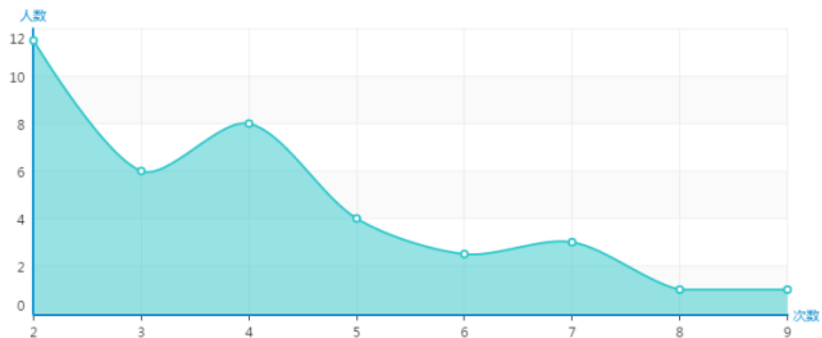
宋家庄站不同次数异常出行的人数



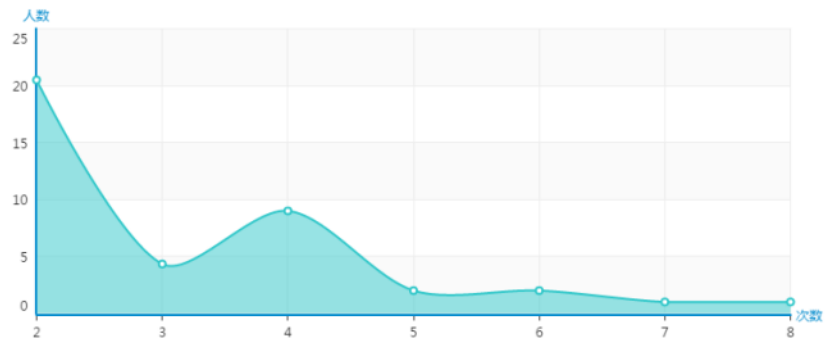
生命科学园站不同次数异常出行的人数



新宫站不同次数异常出行的人数

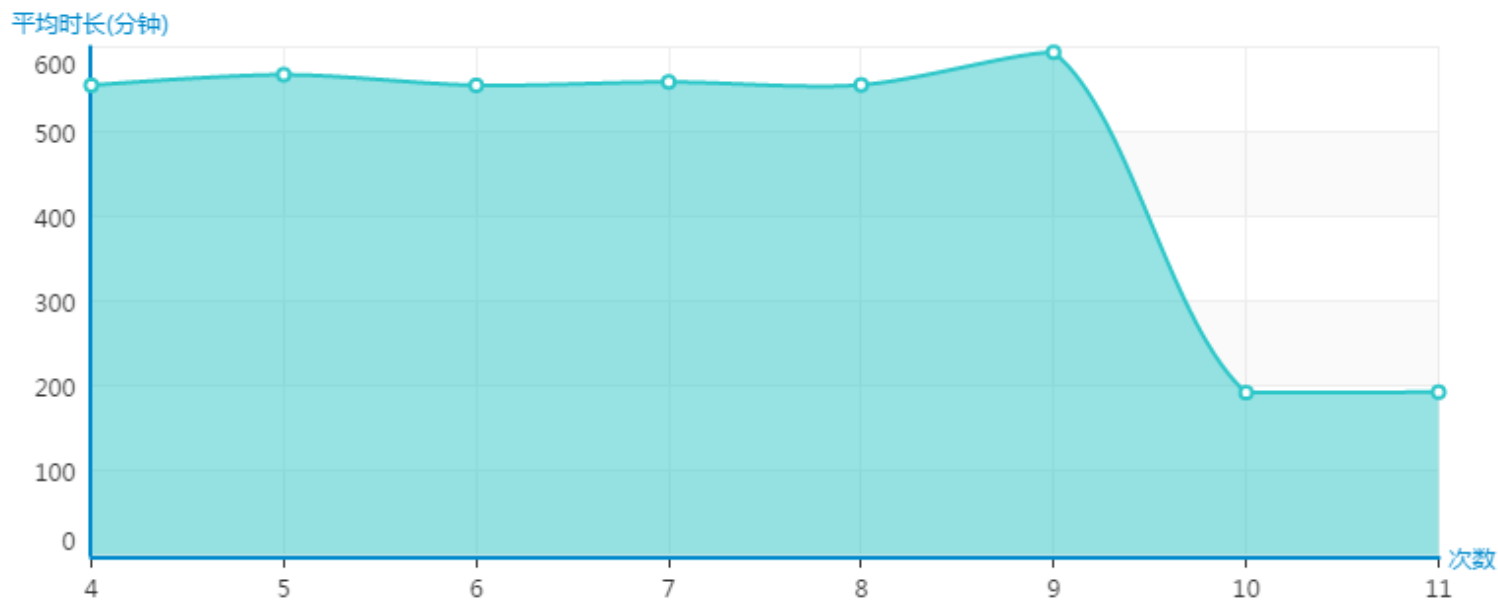


沙河站不同次数异常出行的人数



# 人群识别：行为特征

-o- 搭乘地铁次数与平均时长的关系



# 进行分析

## 生活圈

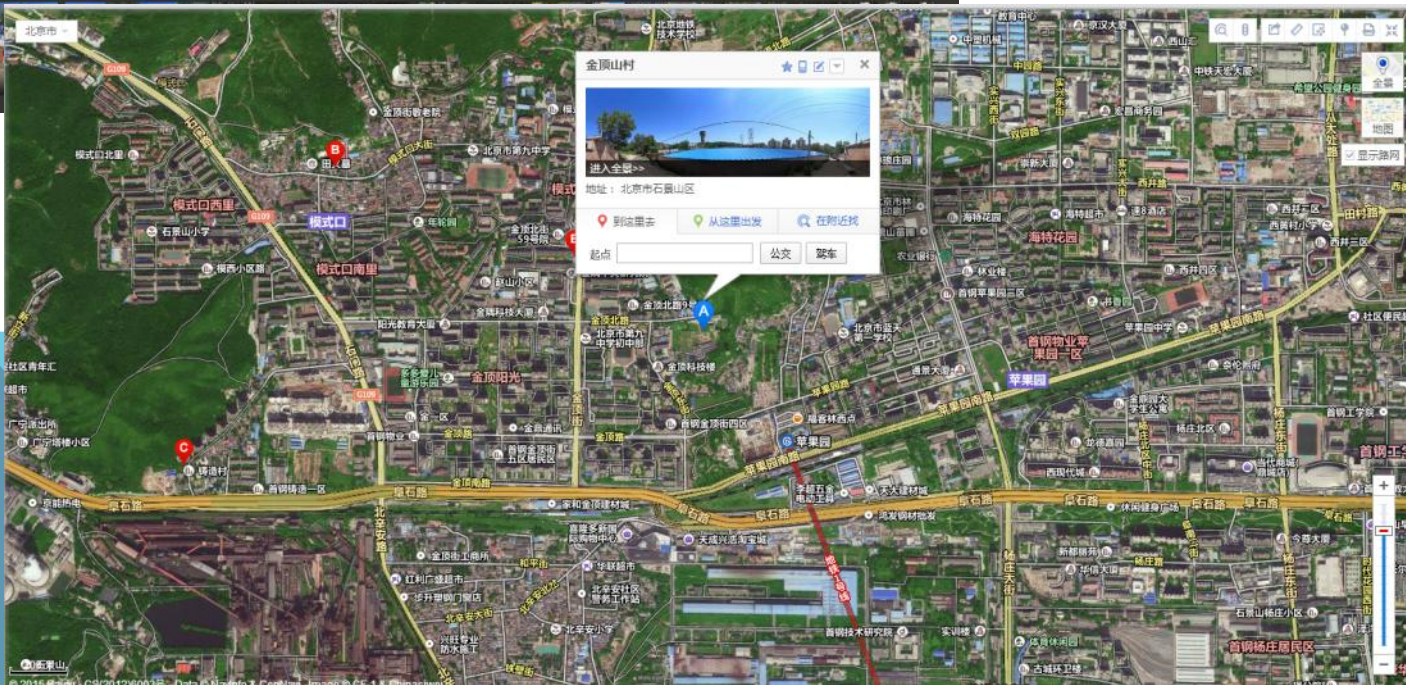
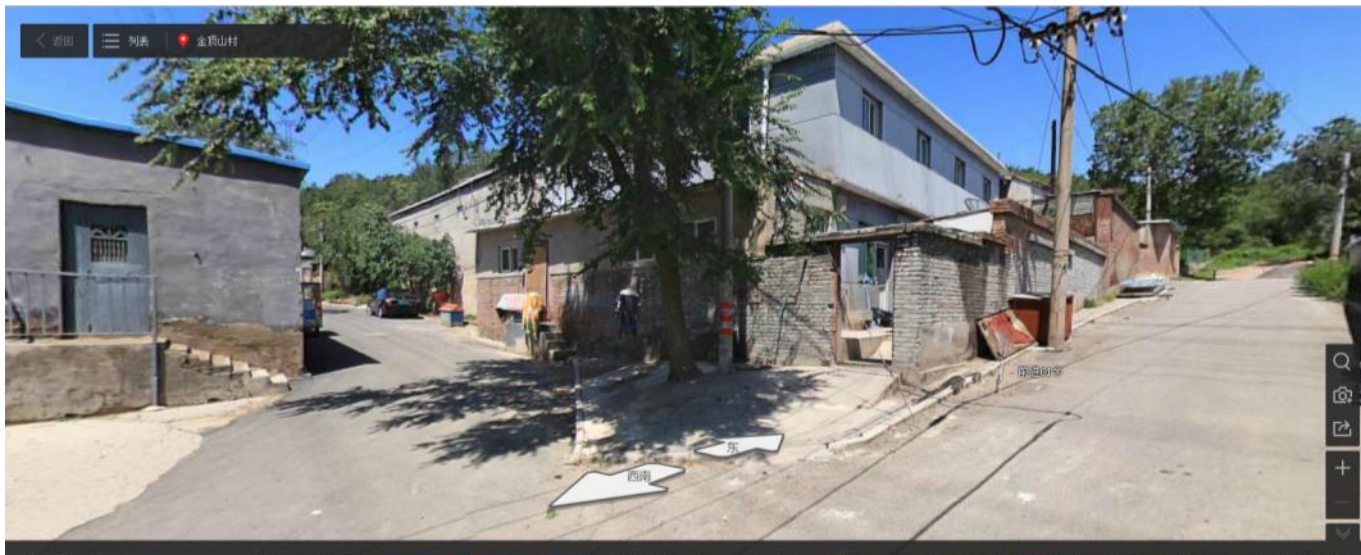
- ◆ 居住地推测（与棚户区、城中村的关系）
- ◆ 常出没的城市区域

## 地铁调价对灰色人群的影响

- ◆ 人数变化（是否被疏解）
- ◆ 空间分布变化（是否搬家）
- ◆ 行为模式变化（活动时长、频率）



# 典型研究：苹果园地铁站西北金顶山村



2015/6/7

# INTERNET+: 从公众不参与到公众被参与

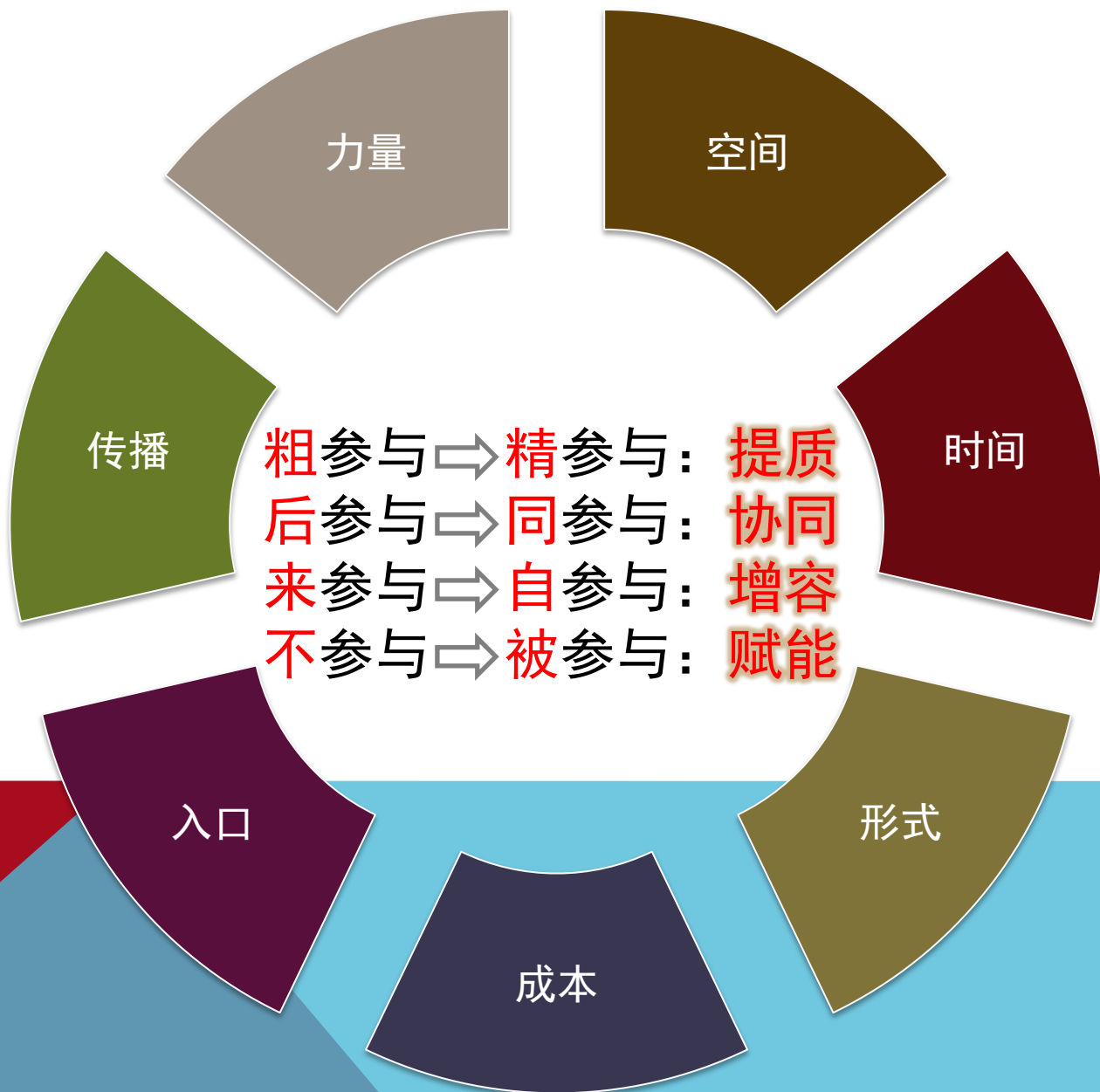
如何实现公众参与的形式变换

再次理解“感知即参与”

数字脚印等新数据应用的伦理



# 互联网如何改变公众参与





网址：[WWW.CITYIF.COM](http://WWW.CITYIF.COM)  
新浪微博：@放小浪，@CITYIF  
微信公众号：CITYIF