

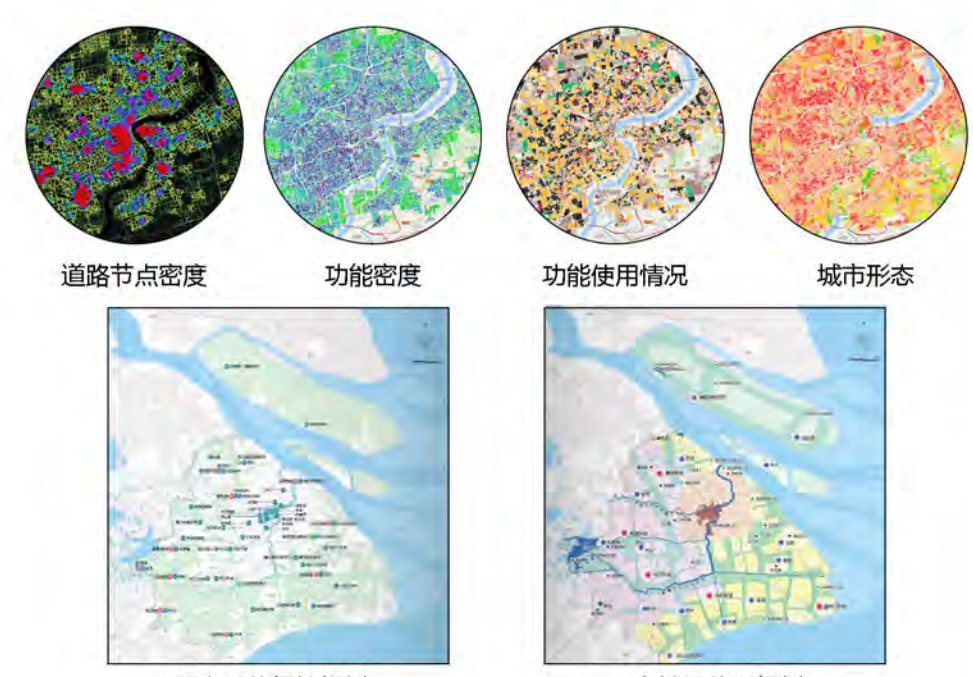
数联影动

幸福番禺

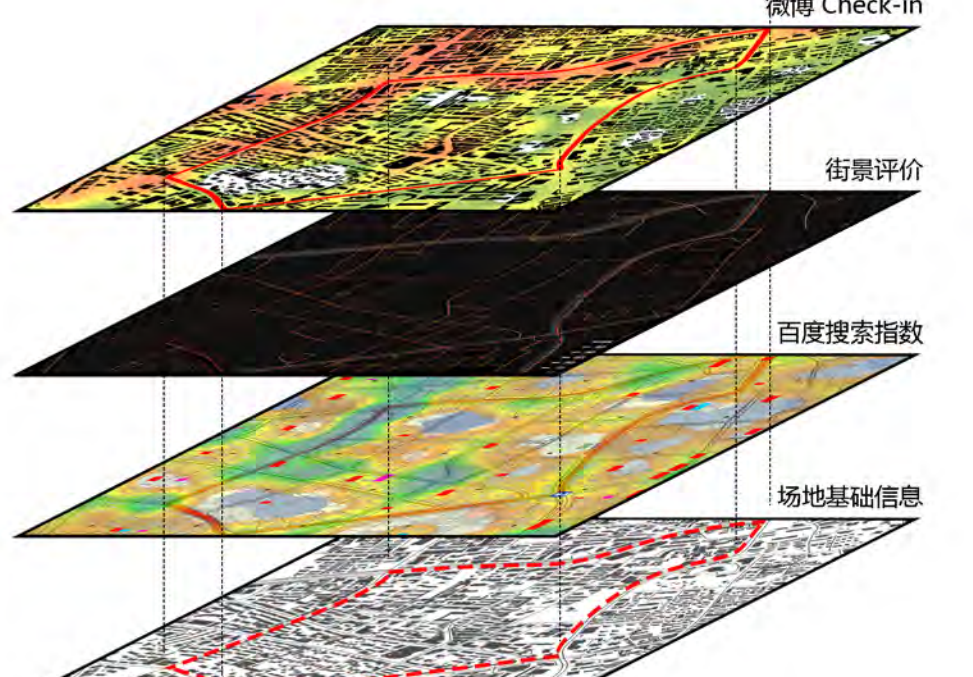
PANYU JOY: A Remix of Data-based Smart Community and Film-Oriented Brand Planning



研究设计流程



1. 通过宏观尺度（上海）的数据研究比较和上位规划的分析总结，确定场地在区域和城市范围的整体定位和未来发展走向。



2. 通过多数据源（腾讯、新浪、Flickr、点评等），大数据分析目前场地、基础设施、慢行系统、居民生活等多方面的潜力与问题。



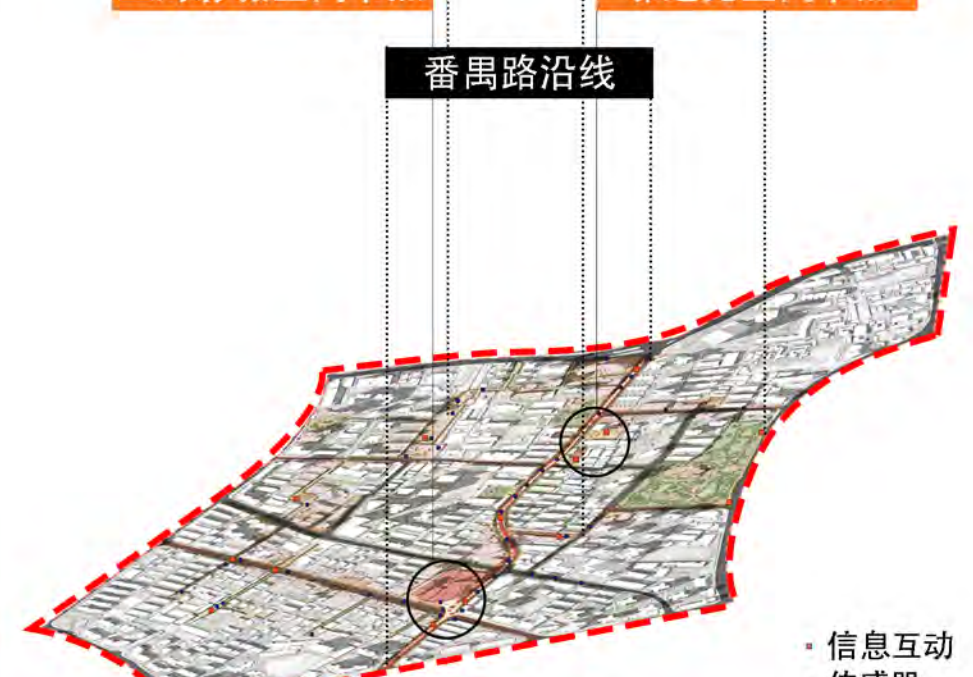
3. 分析研究其他12个A类电影节城市的大数据，充分量化分析，借鉴其他城市的优势，打造面向国际的上海电影节城市空间（2020）。



4. 研究并充分利用前沿城市技术和电影技术发展，打造面向未来的上海电影节城市空间（20XX）。

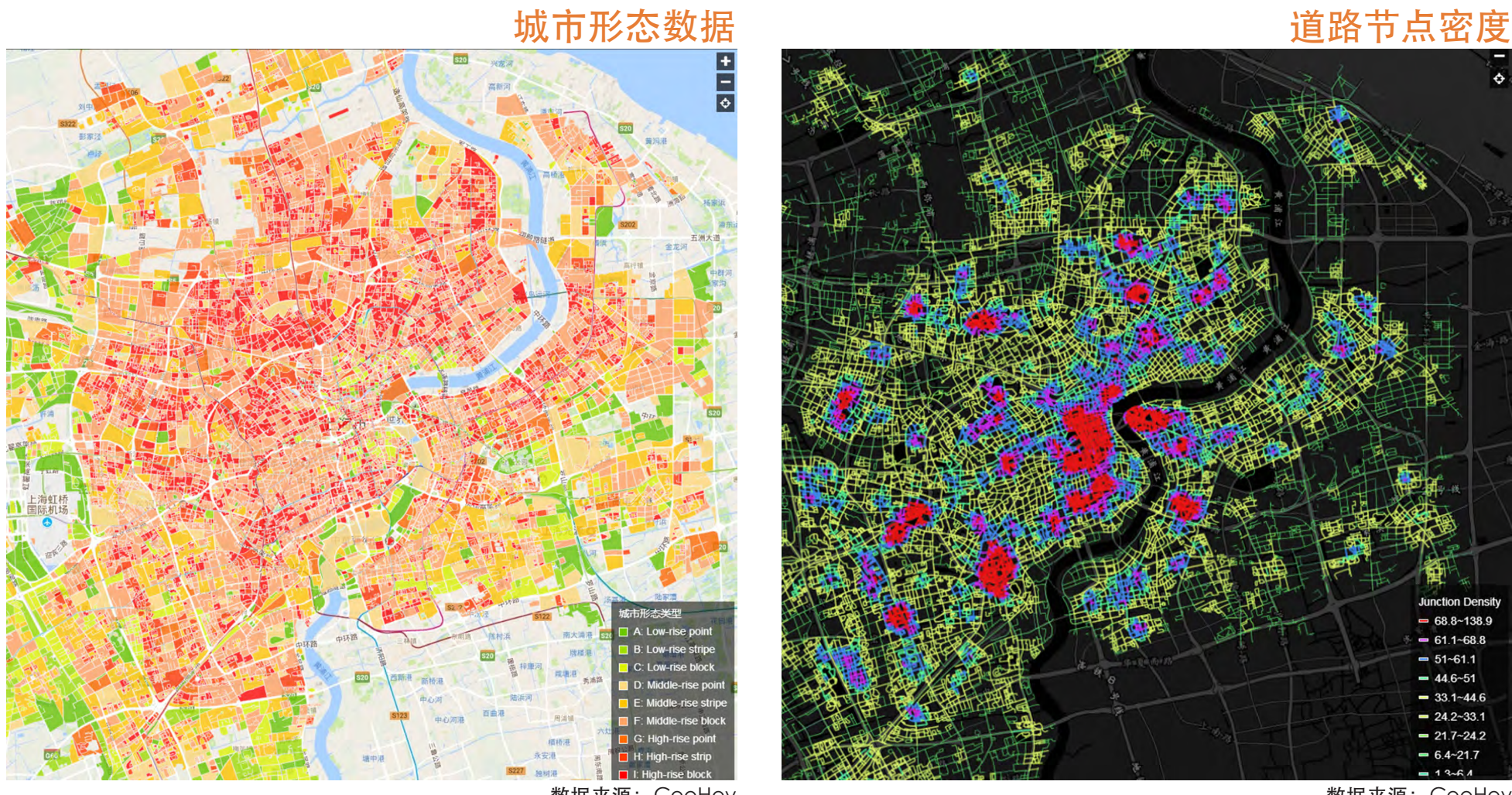


5. 对前沿城市设计理论和思想的研究，确定具体空间更新策略，充分考虑人本尺度的城市空间感受，通过传感器和互动平台实现市民参与。



6. 以电影为主题，番禺路为抓手，形成番禺路沿线和基础设施环的空间结构，并依据技术发展趋势和空间特点进行详细设计。

宏观数据及上位规划研究



更富魅力的幸福人文之城

在空间和功能布局上积极应对新一代信息技术的发展

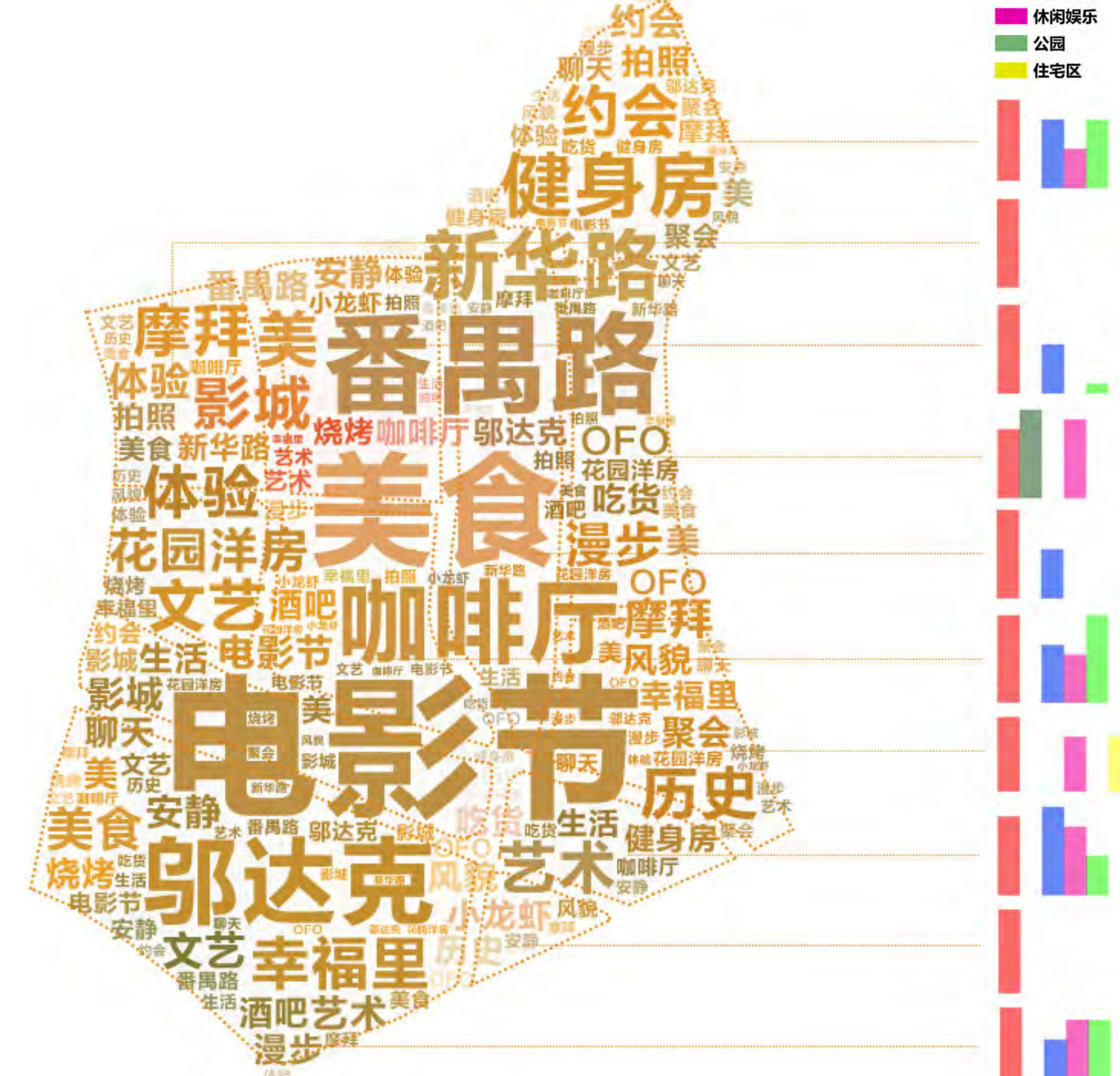
历史文化风貌区建设不忘留住市民的“烟火气”

“互联网+养老”模式探索与智慧综合服务平台建构

幸福、活力、有文化记忆的街区

在迈向全球的全球城市愿景引导下，《上海市城市总体规划（2015-2040）》提出建设更富魅力的幸福人文之城的目标，希望借助生活圈的管建、历史风貌的弘扬等手段，营造适应新兴信息技术发展的独特城市格局与文化。番禺路地区人口社群多元，文化交往频繁，即达克等人参与设计、建造乃至生活过的花园洋房是此地数百年来的历史文化遗存。上海电影节在此例行举办更成为电影文化与历史风貌的结合提供了可能性；与此同时，深度老龄化的居民群体的生活需求也理应得到城市规划与建设的重视。在此背景下，打造“番禺路”品牌文化，令每位造访此地的市民都能各有所得，才能让番禺路地区成为一个真正幸福、活力而有文化记忆的街区。

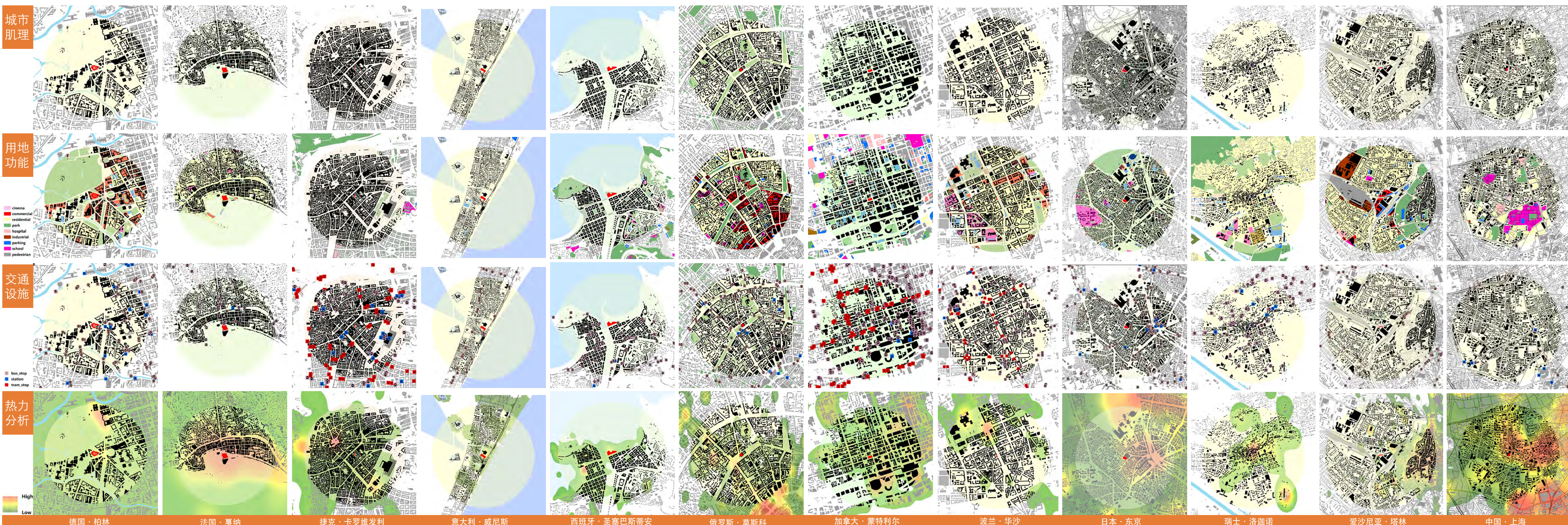
关键词搜索

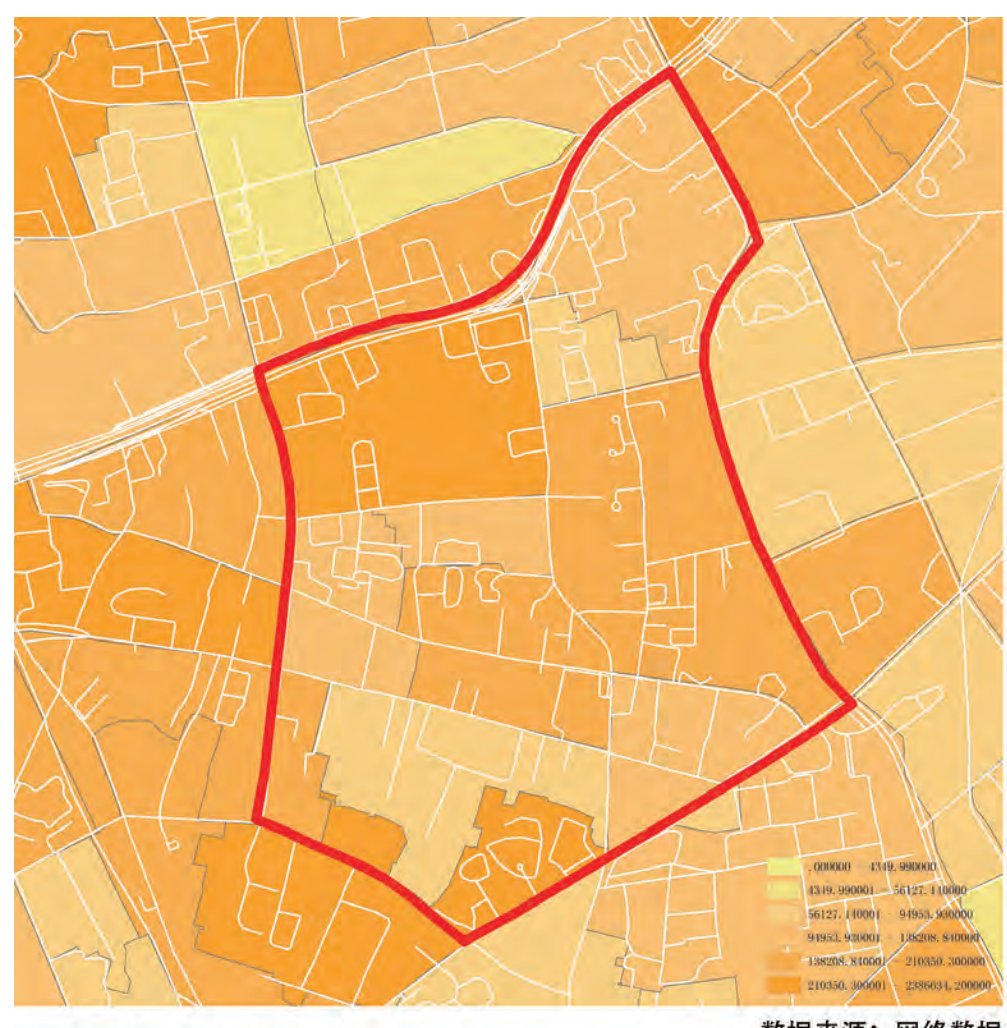


城市	街道人行空间品质		建筑界面品质		单车停放空间品质		小型开放空间品质	城市关键节点品质	公园绿地空间品质	街区内部空间品质		街道卫生环境品质	街道景观空间品质	路边停车环境品质
	连续性	历史感	连续性	历史感	提供停车位	停车位与绿化结合				私密性	对外开口			
德国·柏林	0.55	0.5	0.7	0.5	0.2	0.1	0.35	0.4	0.9	0.8	0.8	0.8	0.7	-0.7
法国·夏纳	0.95	0.95	1	0.8	0	0	0.6	0	1	0	0.85	0.8	1	0
捷克·卡罗维发利	0.4	0.75	0.7	0	0	0.4	0.4	0.25	0.9	0.3	0.65	0.75	0.7	-0.7
意大利·威尼斯	0.65	0.85	0.85	0	0	0.5	0.4	0.9	0.45	0.5	0.9	0.6	0.6	-0.3
西班牙·圣塞巴斯蒂安	0.6	1	0.8	0	0	0.7	0.2	0.9	1	0.5	0.9	0.4	0.4	-0.6
阿根廷·马塔布拉塔	0.93	0.92	0	0	0	0.3	0.21	0	0.69	0.24	0.91	0.43	0	-1
俄罗斯·莫斯科	0.35	0.61	0	0	0	0.35	0.26	0.39	0.91	0.43	0.28	0.28	0.28	-0.26
加拿大·蒙特利尔	0.07	0.57	0.11	0.07	0	0.34	0.14	0.25	0.21	0.39	0	0	0	-0.93
波兰·华沙	0.25	0	0	0	0	0.5	0.6	0	0.95	0.95	0.43	0.43	0.43	-0.9
日本·东京	0.8	0	0	0	0	0.45	0.45	0.55	0.85	0.8	2	0.8	0.8	-0.05
瑞士·洛迦诺	0	0.7	0.2	0.1	0.1	0.2	0.2	0.1	0.6	0.2	0.8	0.8	0.8	1
爱沙尼亚·塔林	0	0.75	0.6	0	0	0.7	0.4	0.45	0.8	0	0	0	0	-0.5
中国·上海	0	0.95	0.43	0.43	0.43	0.6	0.3	0.05	1	0.15	0.15	0.15	0.15	-0.1

量化研究：街景比较

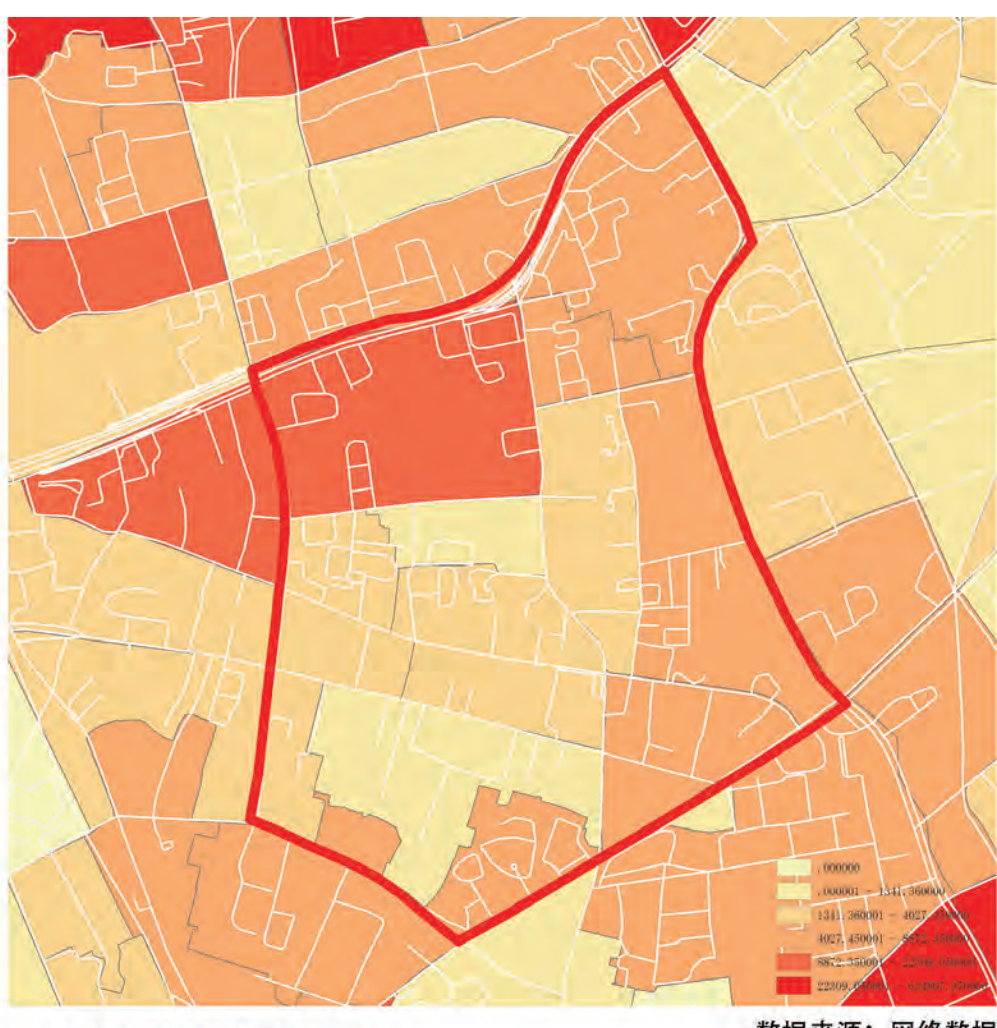
与其他12个A类电影节比较，番禺路地段建筑界面连续性较好，停车位较多且多与绿化结合；并且在历史风貌方面表现良好。但仍存在以下几个提升潜力：1. 街道人行空间品质不佳，缺乏与机动车道的有效隔离；2. 现有城市关键空间节点尚未得到有效强调；3. 现有绿地空间不足且可透性不佳；4. 街道灯具、街道家具设置等未能很好体现历史街区特性。





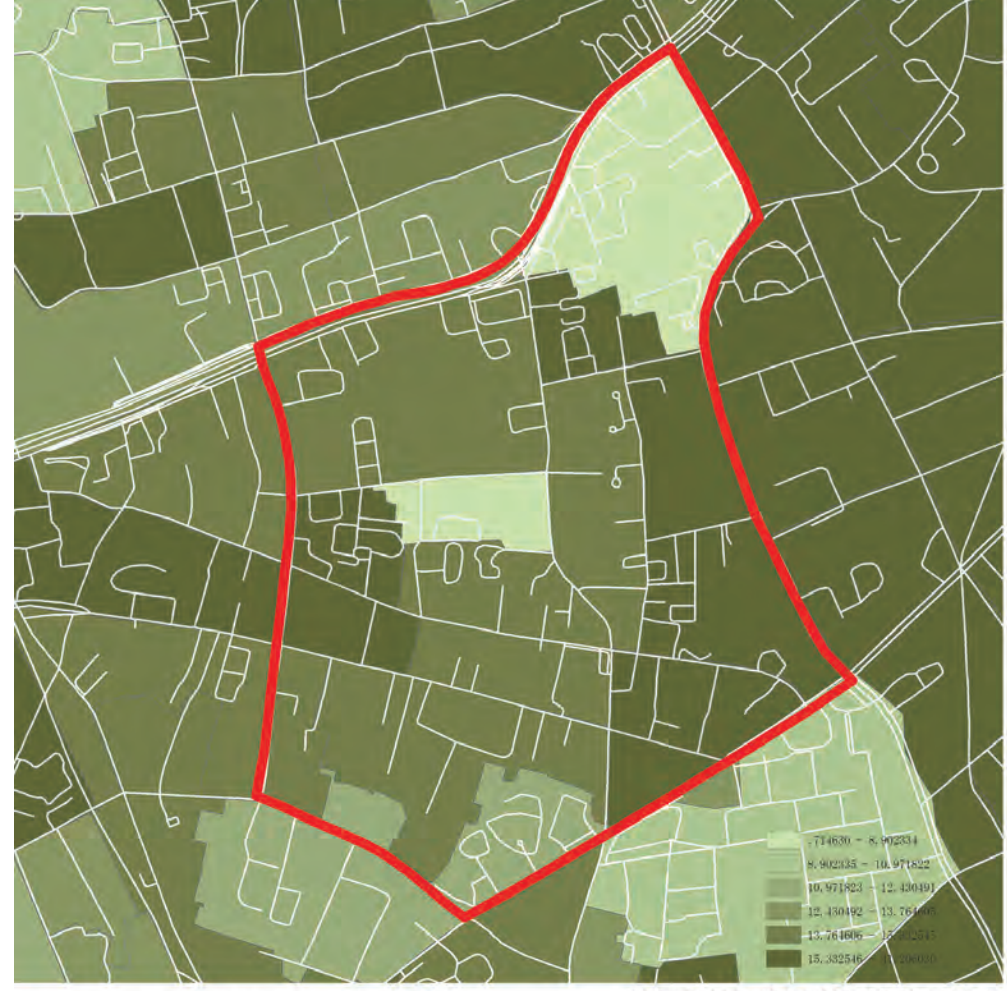
居住指数分析

数据来源：网络数据



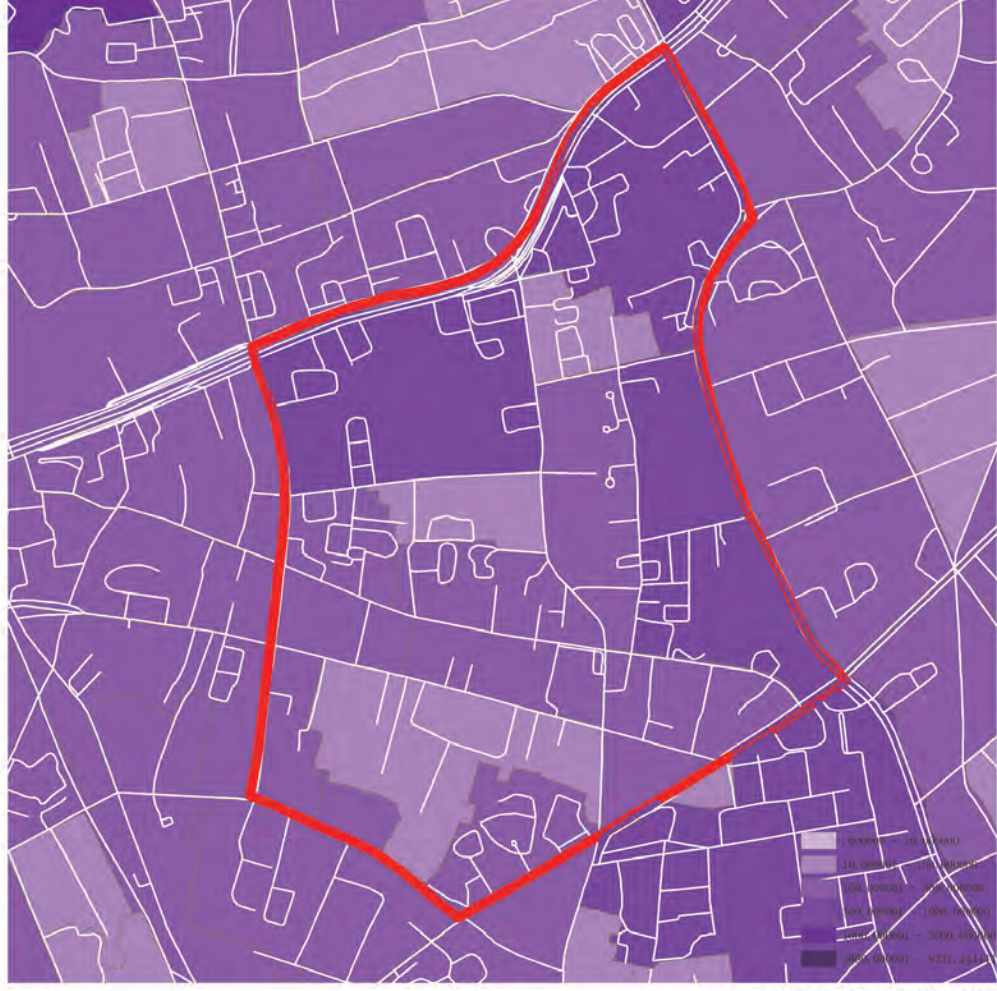
商业指数分析

数据来源：网络数据



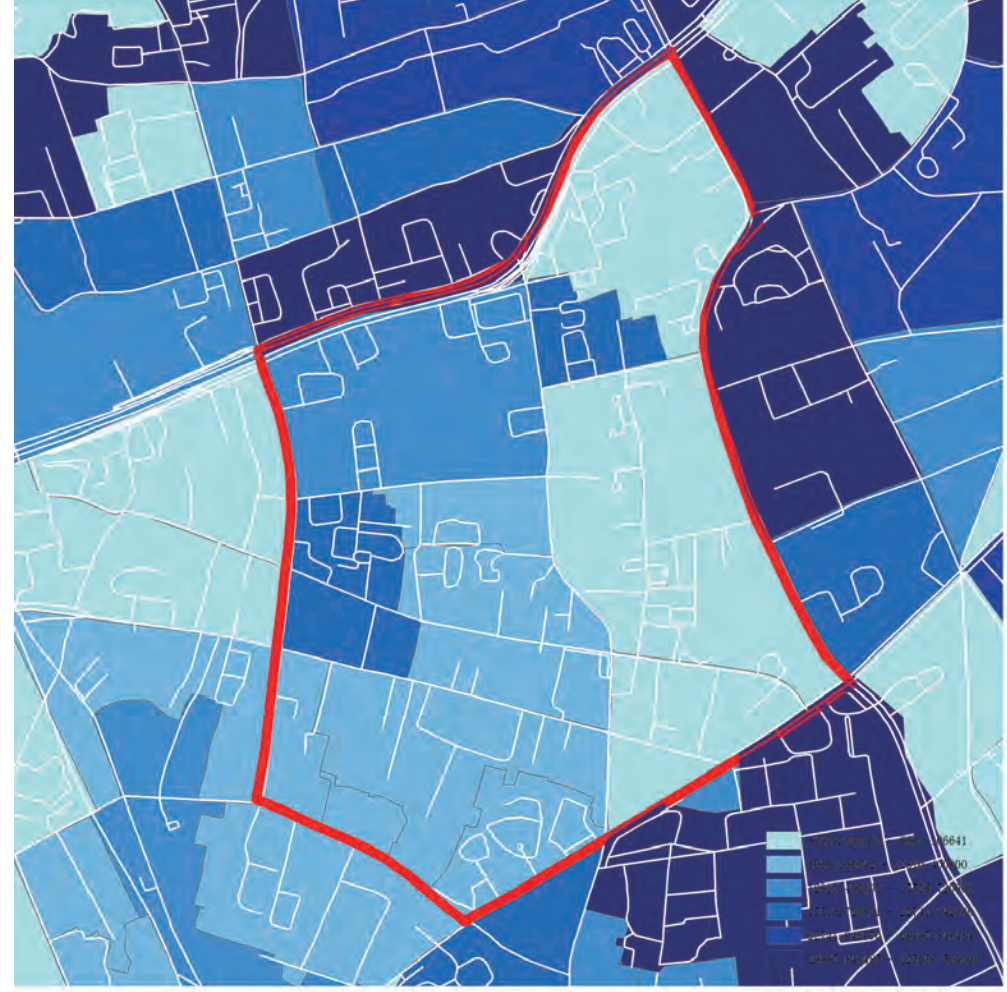
场地老龄化比例

数据来源：全国第六次人口普查



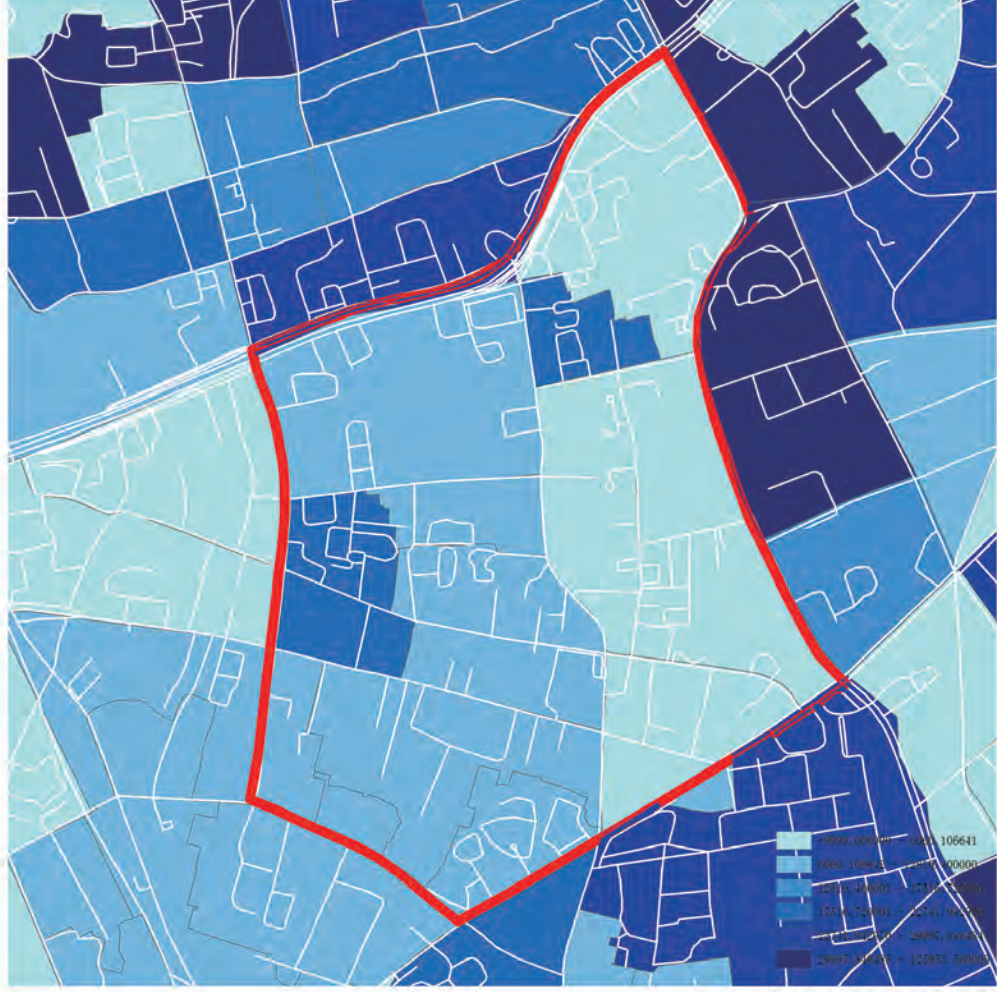
手机信令数据

数据来源：网络数据



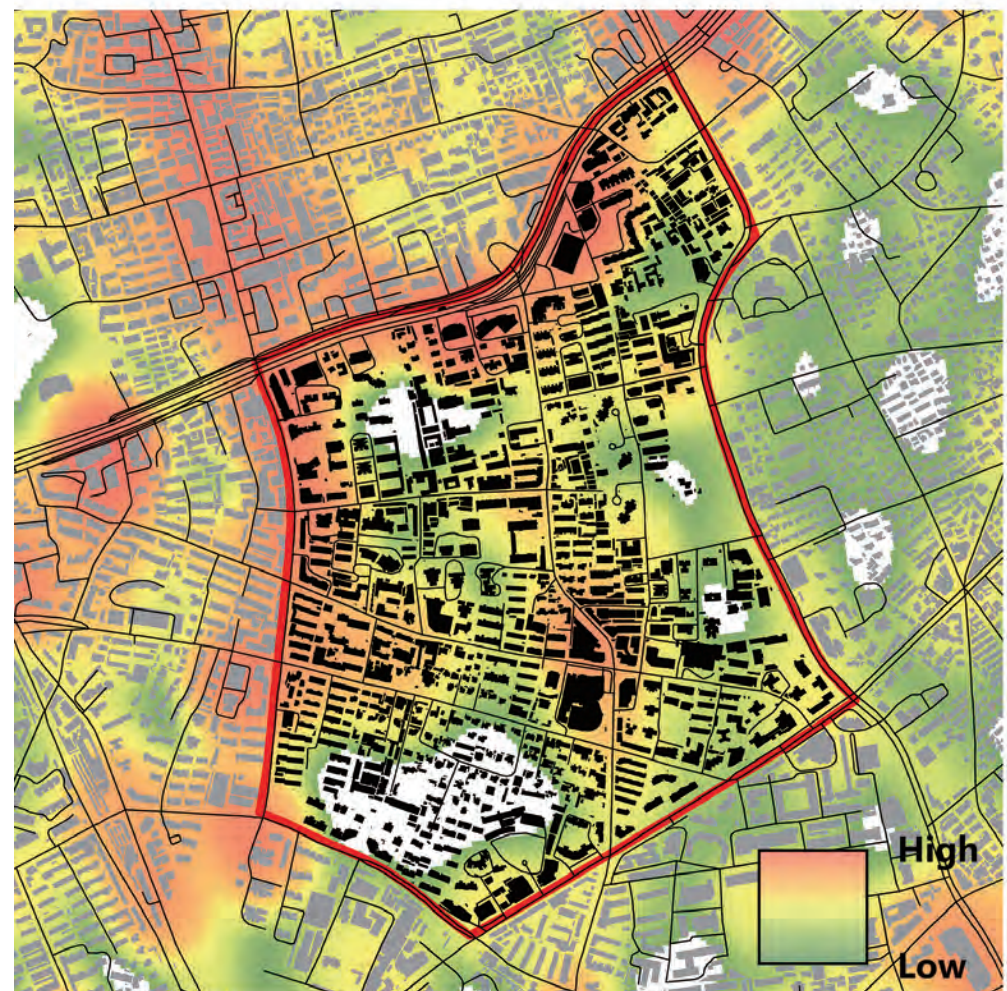
出租车数据分析 (平日)

数据来源：网络数据



出租车数据分析 (假日)

数据来源：网络数据



POI分析 (微博)

数据来源：新浪微博



POI分析 (Flickr)

数据来源：Flickr

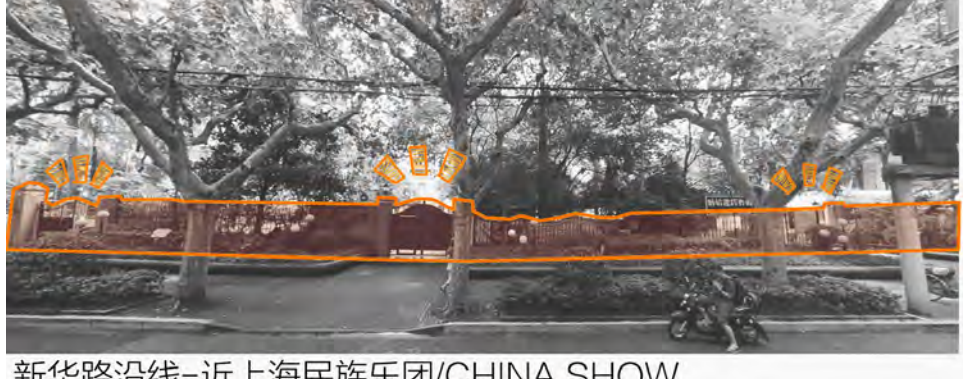
现状空间问题梳理

开放空间受机动车封闭



上海交通大学街心绿地

公共文化场所为围墙所隔



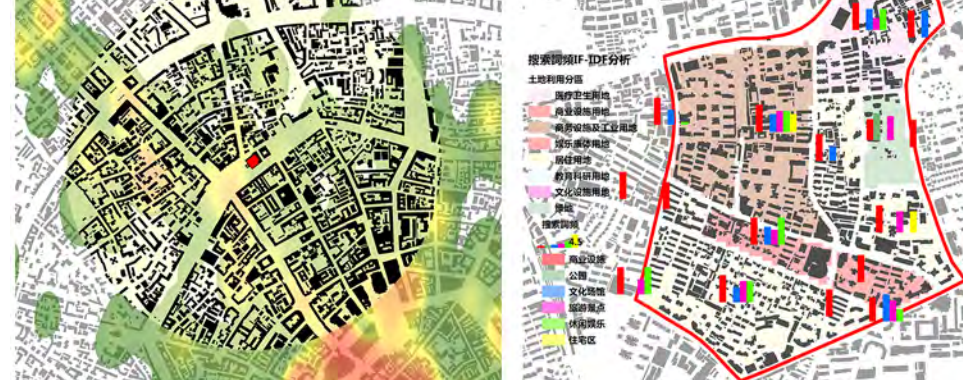
新华路沿线-近上海民族乐团/CHINA SHOW

重要空间节点被掩盖和占用



上海影城前广场

问题一 电影影响力不足以支撑整体设计



莫斯科电影节热力图 百度搜索词频分析

问题二 历史建筑利用度亟待提高



大众点评热力图 微博热力图

问题三 基础设施空间零散



摩拜平日终点热力图 摩拜周末终点热力图

问题四 公服设施分布不均



居住指数分析 商业服务指数分析

理念一 街道城市主义

Street Urbanism

街道城市主义是以街道为单元的城市空间分析、统计和模拟的框架体系，寻求在结合空间活动观察设计方法、新数据交叉验证与设想发散方式的同时，建立精细化设计案例和定量实证方法，以此来加强精细化研究方法对空间行为的分析，最终探求街道相关社会活动形成的理论机制。

策略一 以电影为出发点营造街道空间



以上海影城为核心点和地标，结合电影文化打造番禺路街道空间。整体道路断面进行改造，形成步行友好的典范性街道。

理念二 图片城市主义

Picture Urbanism

图片是一种从人本视角记录物质空间、社会空间的有效数据源，是未来对历史城市考古的重要资料，是认识人本尺度城市形态的重要渠道，是观察日常生活的重要手段，是人本尺度城市形态研究的重要支撑。图片城市主义高度认可基于体察客观世界和主观认知的大规模图片进行的量化城市研究，认为图片是一种在短期的未来将得到高度重视的城市数据源，是对已有多源城市数据的重要补充。

策略二 活化历史文化空间



以邬达克故居为主要历史文化空间节点，修整、打开将其封闭在内的建筑，将公共空间与周边社区、公园绿地串联和整体营造。

理念三 基础设施城市主义

Infrastructure Urbanism

基础设施城市主义是一种对于新时代城市环境变化的解读，同时针对新时代城市出现的新问题提出解决方法。基础设施城市主义主要关注基础设施在城市中或明或暗的主导性存在以及与此相适应的学科建构。

策略三 基础设施+慢行系统环



结合道路、建筑节点等筛选基地内具有潜力的片区链接成环。敷设基础设施和慢行系统环，并可向外接入城市路网中形成更大的系统。

理念四 人本尺度城市形态

Human-Scale Urban Form

人本尺度城市形态是人可以看得见、摸得着、感受得到的城市形态，是对传统街区尺度和地块等尺度城市形态的深化和必要补充。对人本尺度人居环境的客观认识、问题诊断、趋势判断至空间干预，最终达到对居民生活质量的改善，在这一方向进行持续研究，有助于架起已有的更为宏观尺度所构建的城市理论与人本尺度城市形态之间的桥梁。

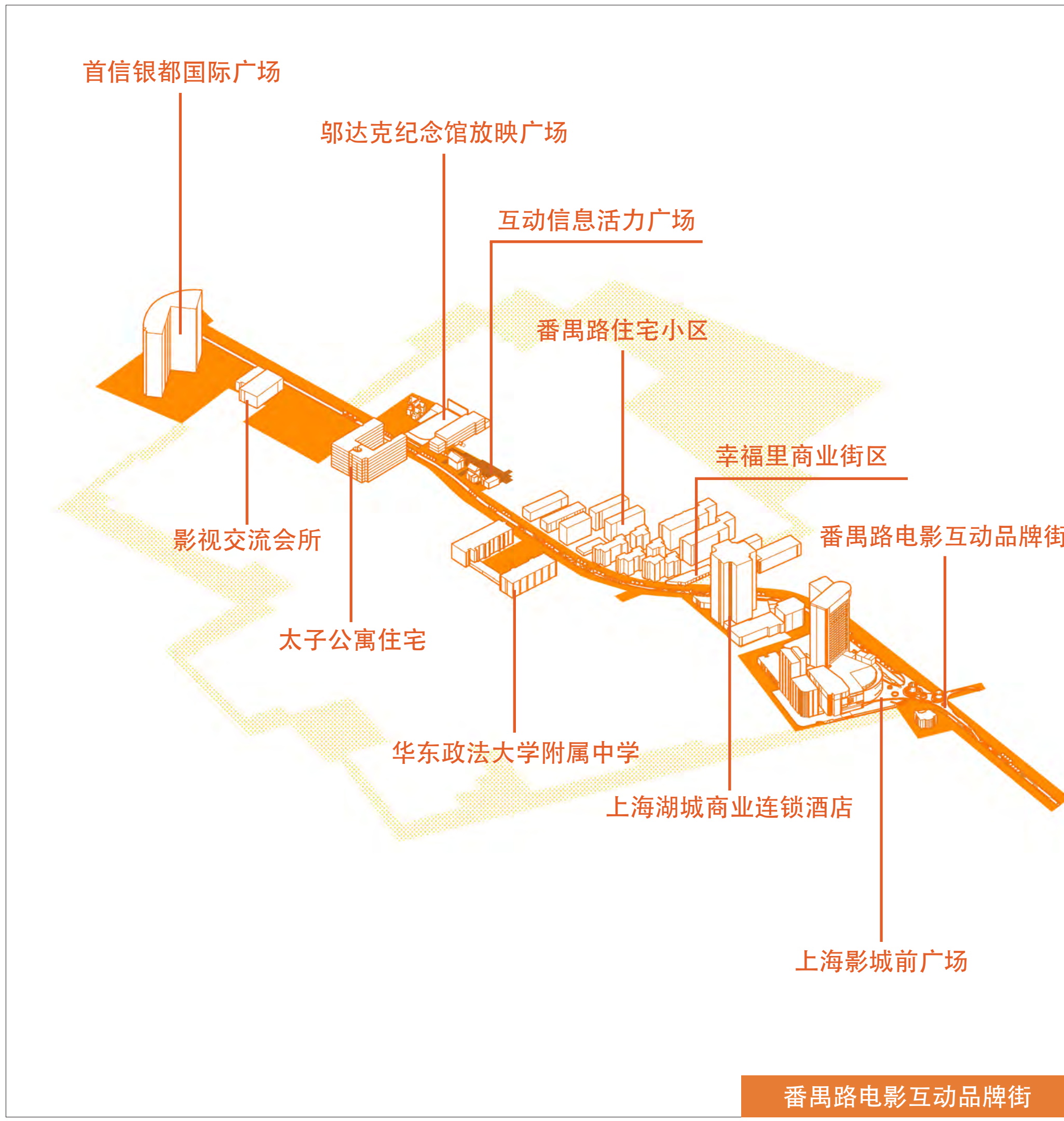
策略四 一刻钟生活圈



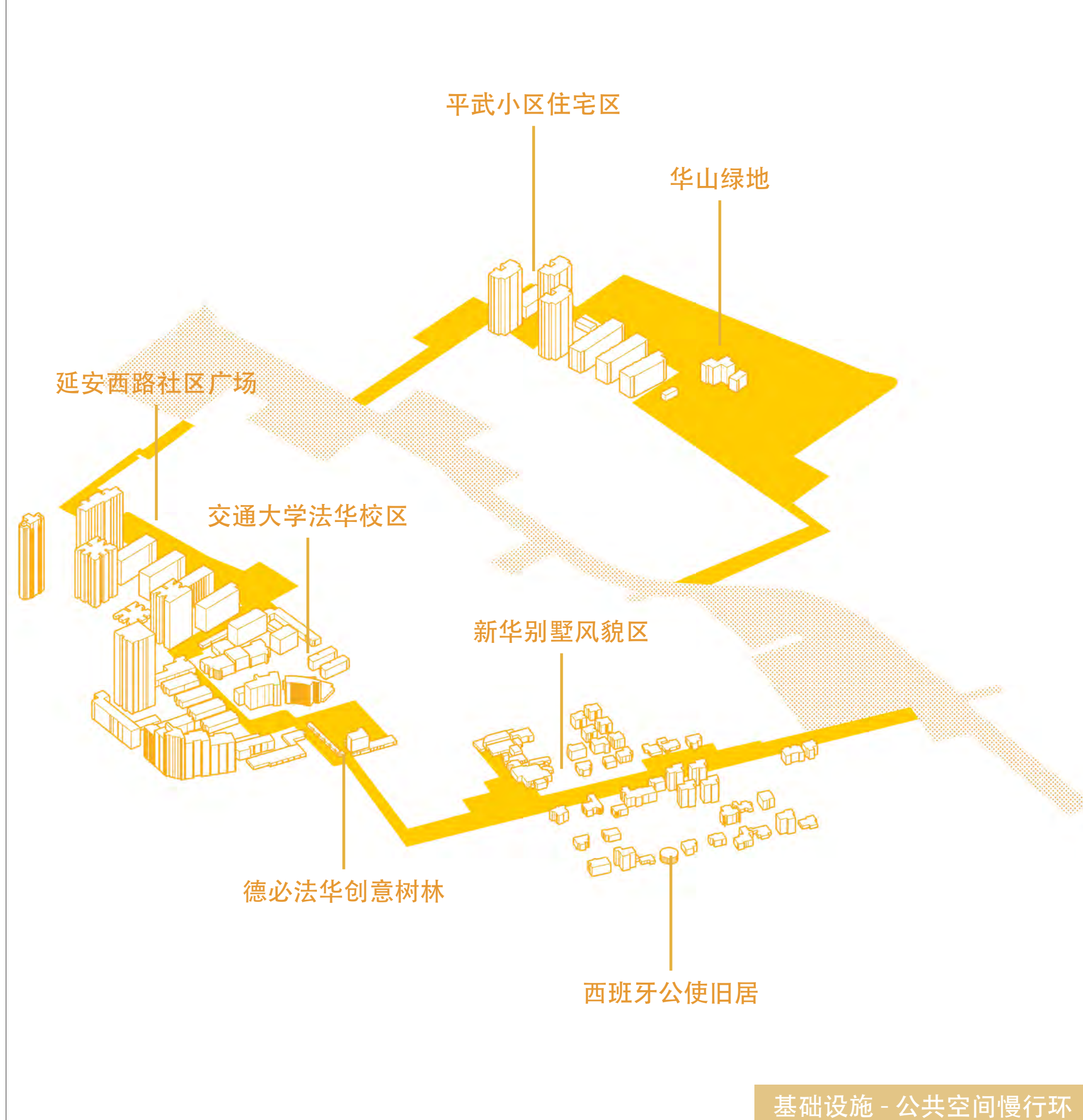
基于现状和数据分析，在基础设施环的基础上，设计安置居民日常生活所需的公共服务设施



总平面图

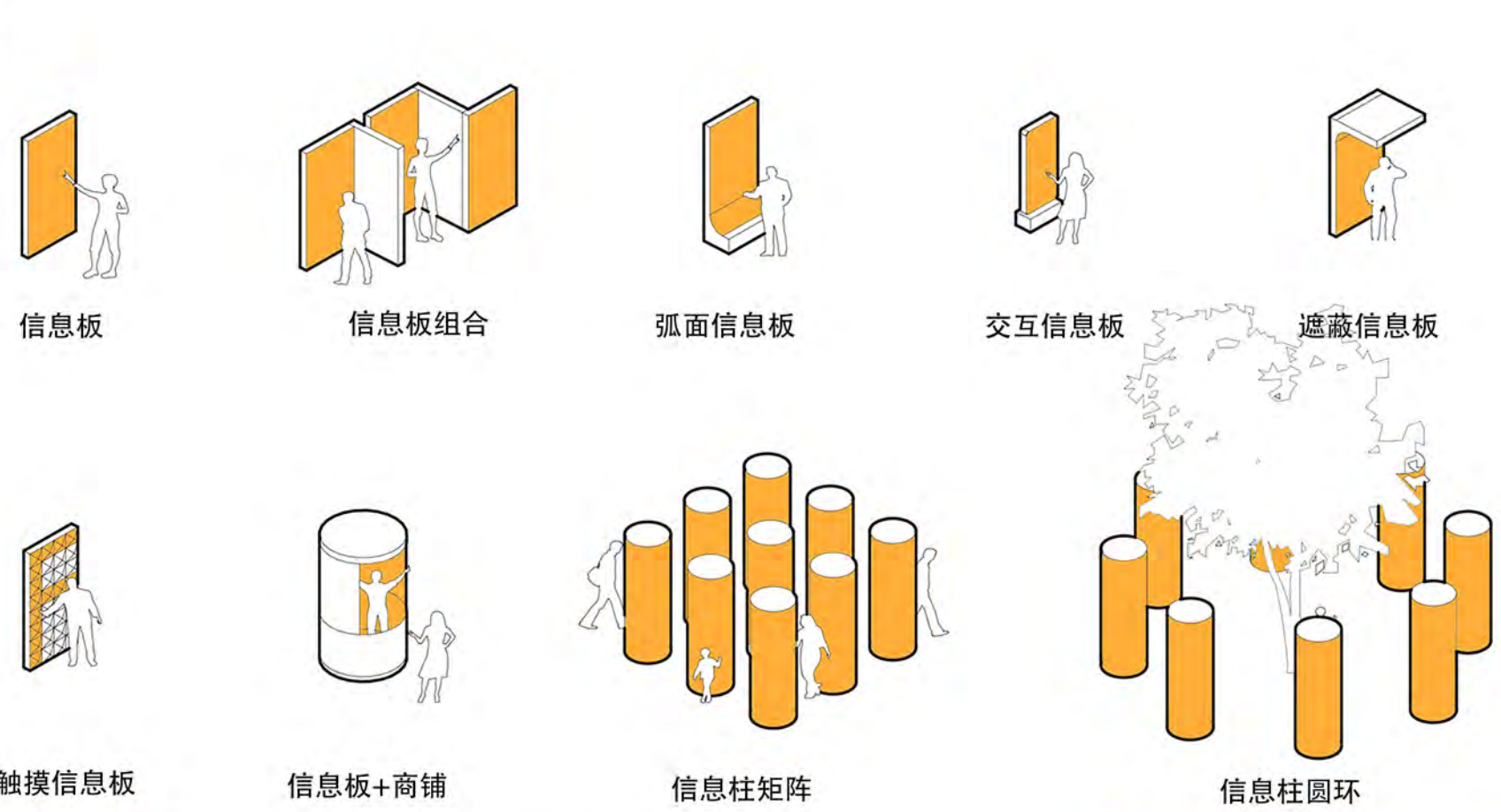


番禺路电影互动品牌街

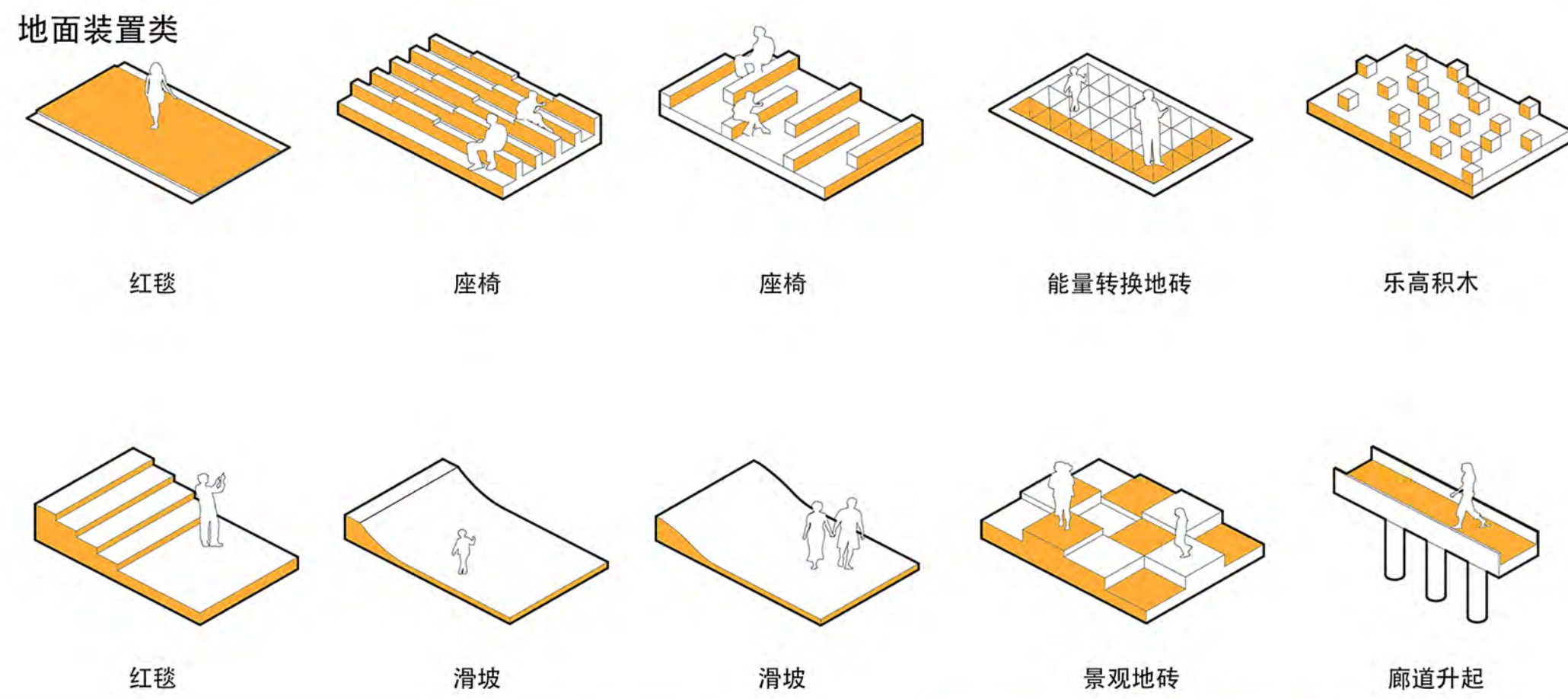


基础设施-公共空间慢行环

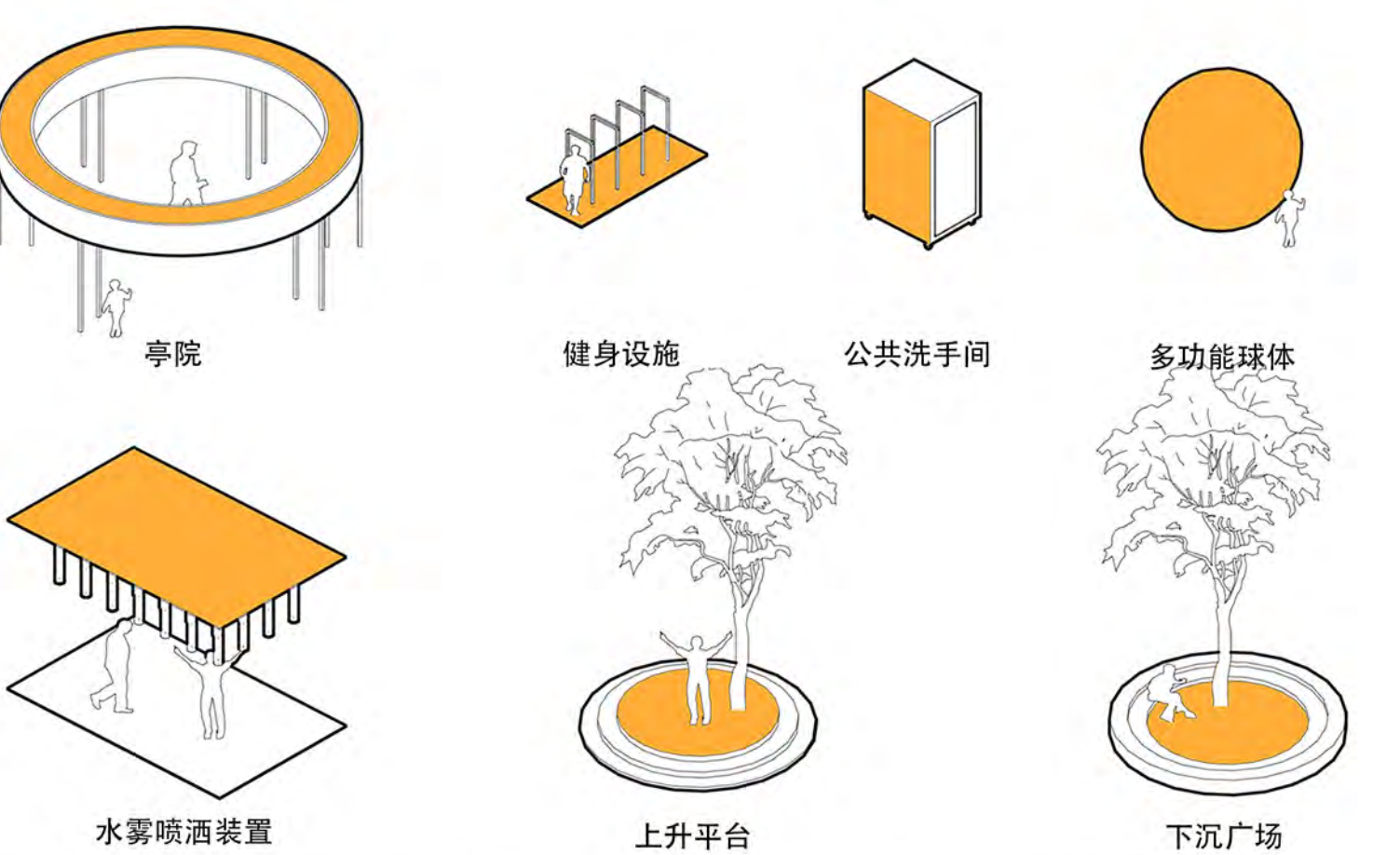
信息板类



地面装置类



附属装置类



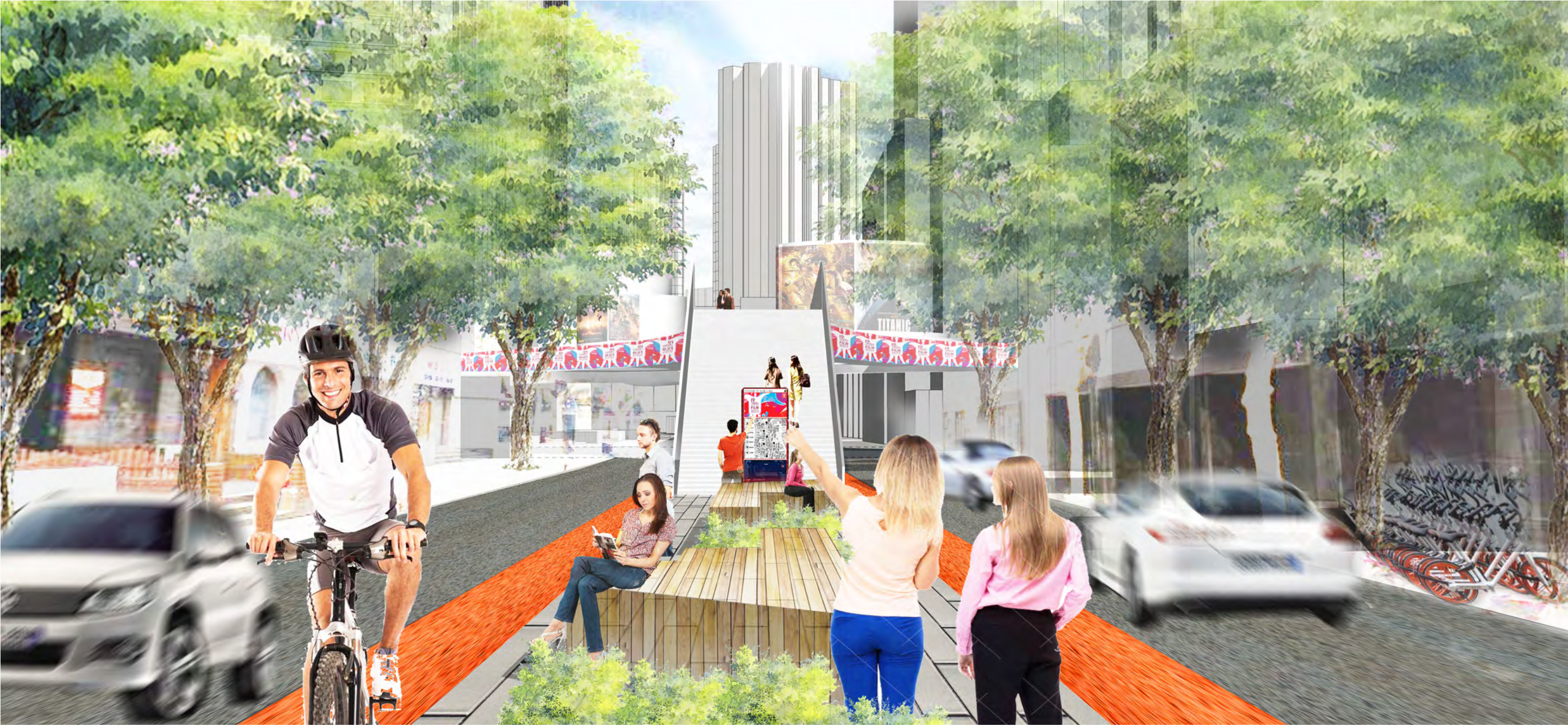
一般道路剖面



上海影城前道路剖面



邹达克故居前道路剖面



番禺路REMIX信息展板

2017年9月24日 星期日
多云 空气质量佳 宜出行

番禺路进行时

向大师致敬
伯格曼诞辰百年纪念巡展全球
2018.06

1918 BERGMAN

番禺路互动地图

- 历史建筑
- 公共厕所
- 电影院
- 书店
- 咖啡馆
- 健身房
- 便利店
- 公交站
- 共享单车
- 步行
- 骑行
- 驾车

番禺路数读

新华路315号住宅

历史建筑
人气排行榜

番禺路REMIX信息展板

2017年9月24日 星期日
多云 空气质量佳 宜出行

番禺路公众生活

番禺路互动地图

- 历史建筑
- 公共厕所
- 电影院
- 书店
- 咖啡馆
- 健身房
- 便利店
- 公交站
- 共享单车
- 步行
- 骑行
- 驾车

邹达克故居

孙科住宅

新华路315号住宅

历史建筑
人气排行榜

番禺路REMIX信息展板

2017年9月24日 星期日
多云 空气质量佳 宜出行

历史建筑
人气排行榜

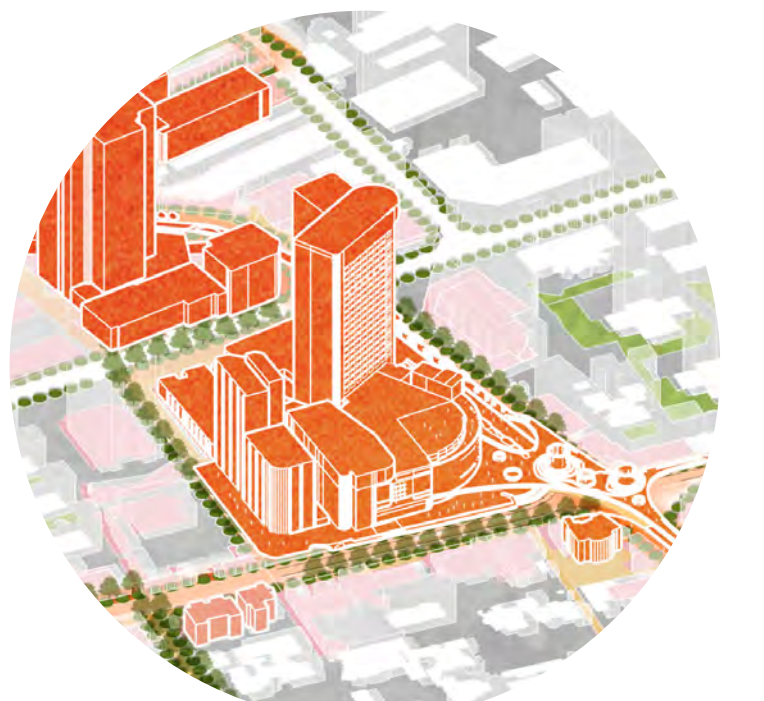
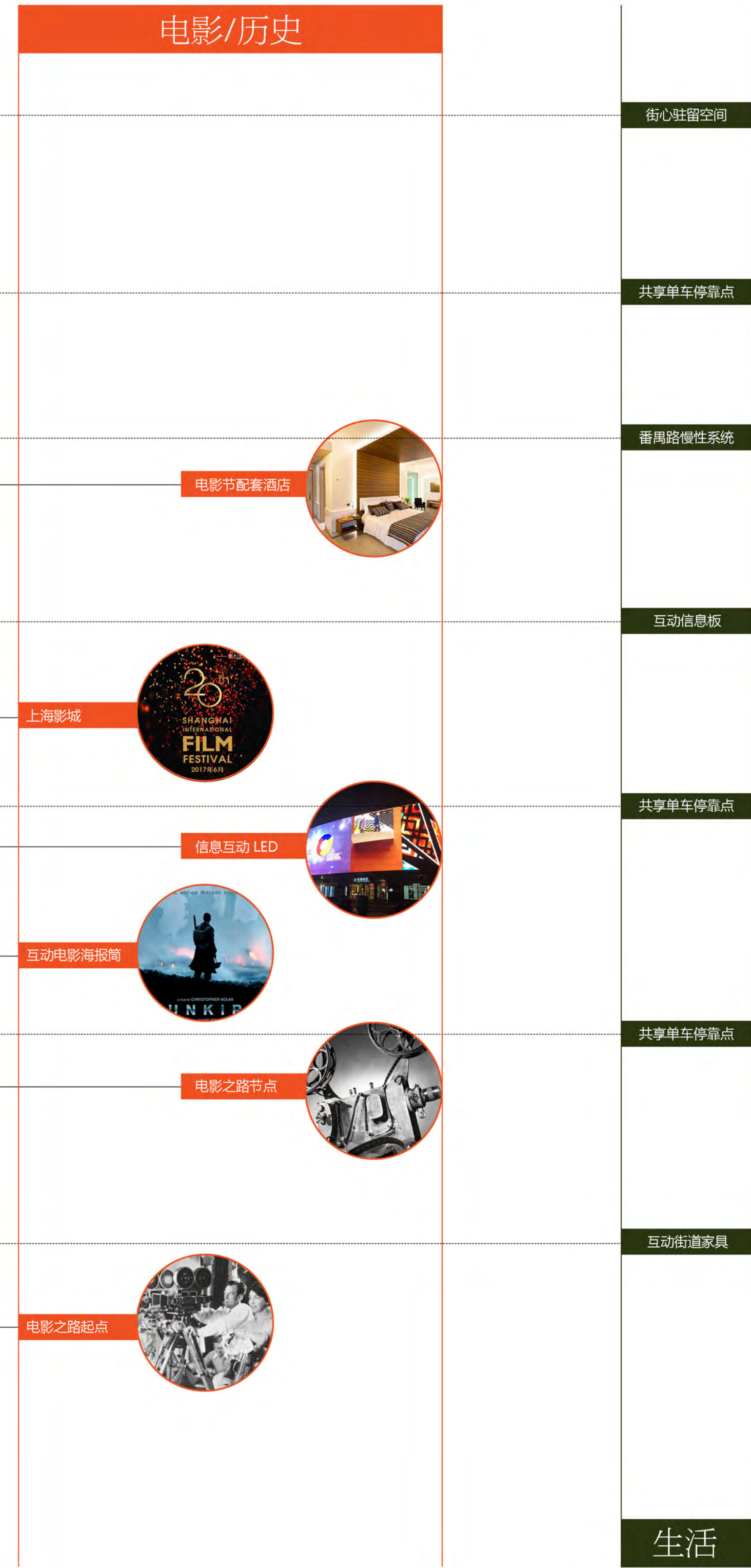
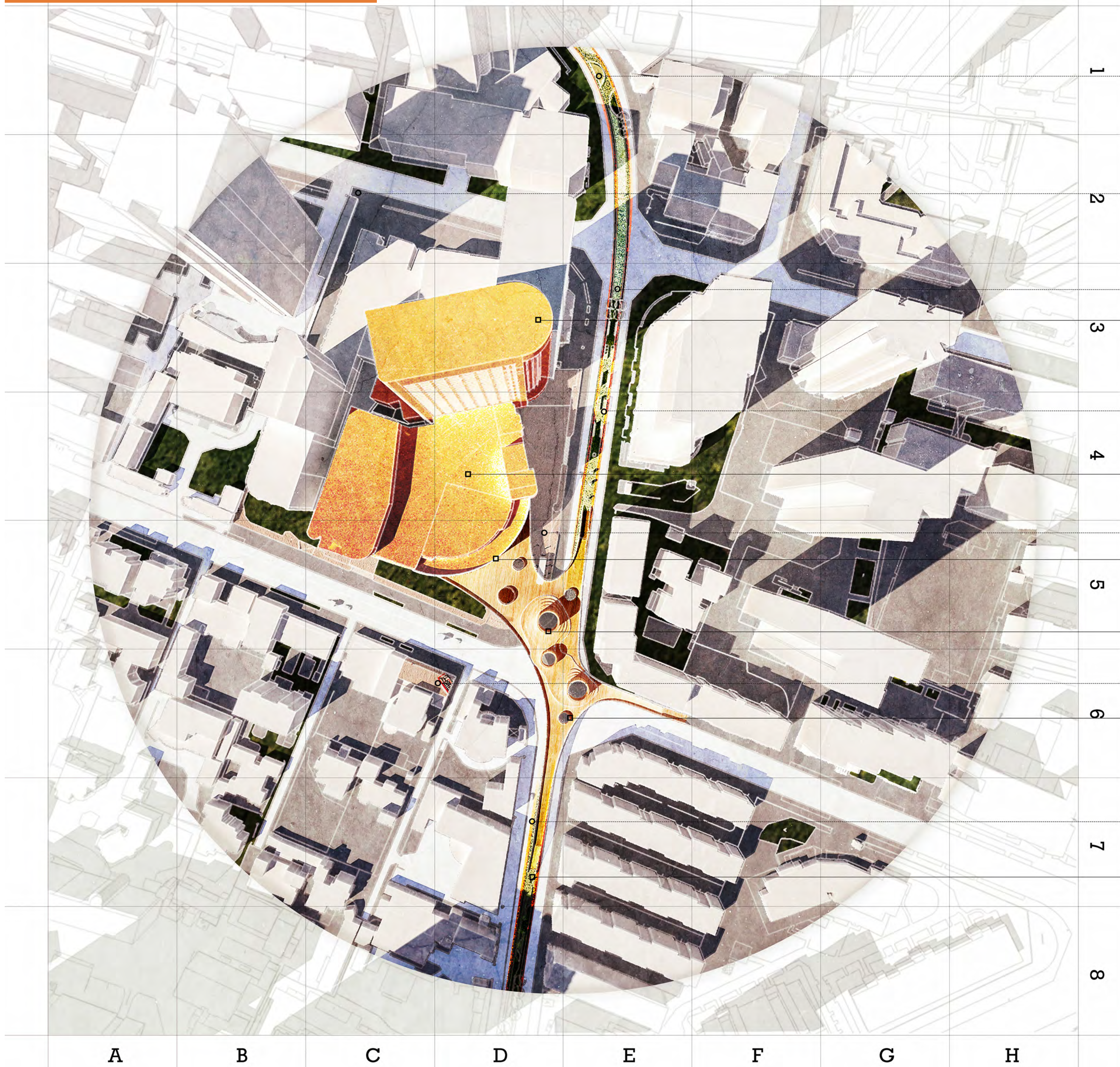
番禺路REMIX信息展板

2017年9月24日 星期日
多云 空气质量佳 宜出行

历史建筑
人气排行榜

街道数据采集互动信息板

街道数据采集互动信息板



上海影城前广场



新华别墅风貌区



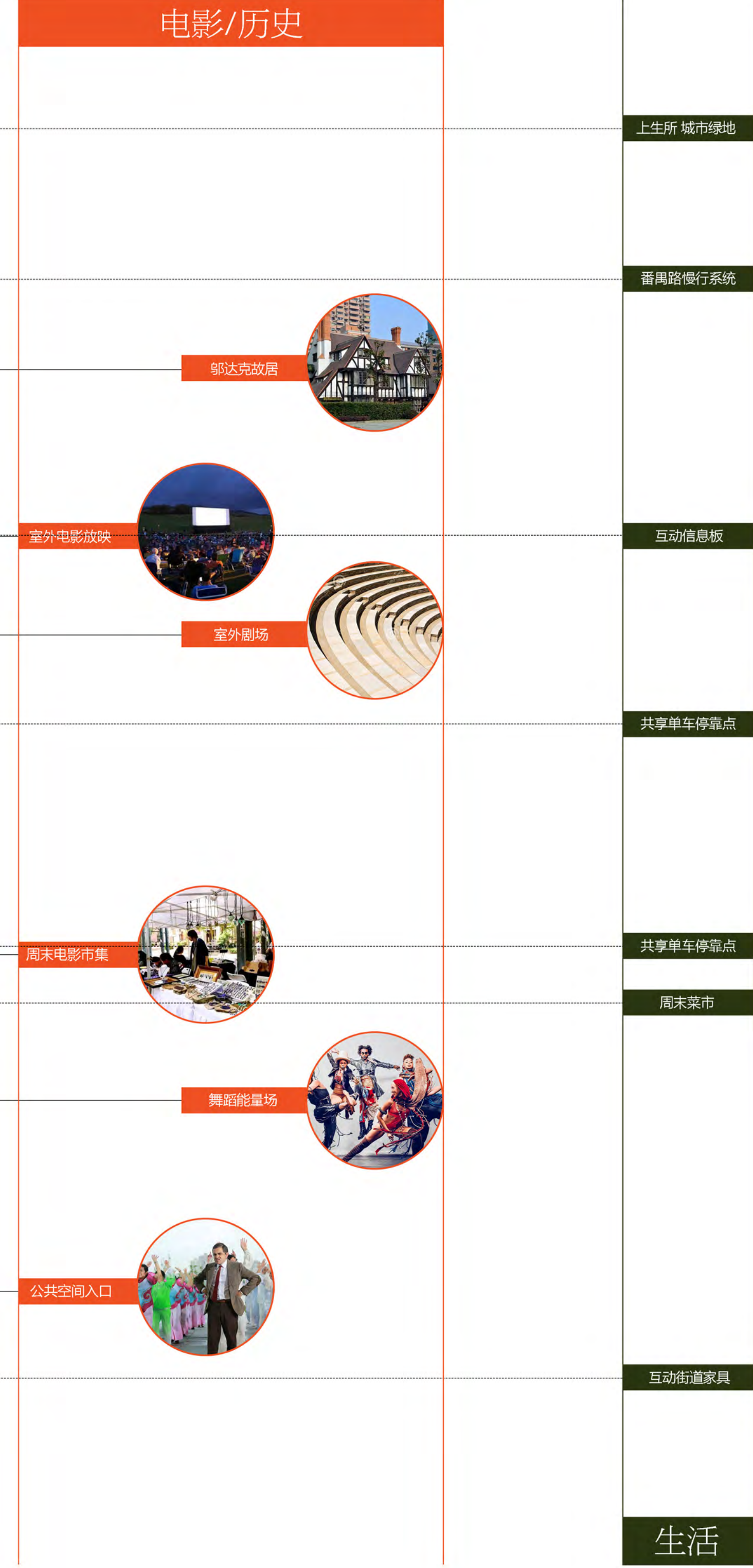
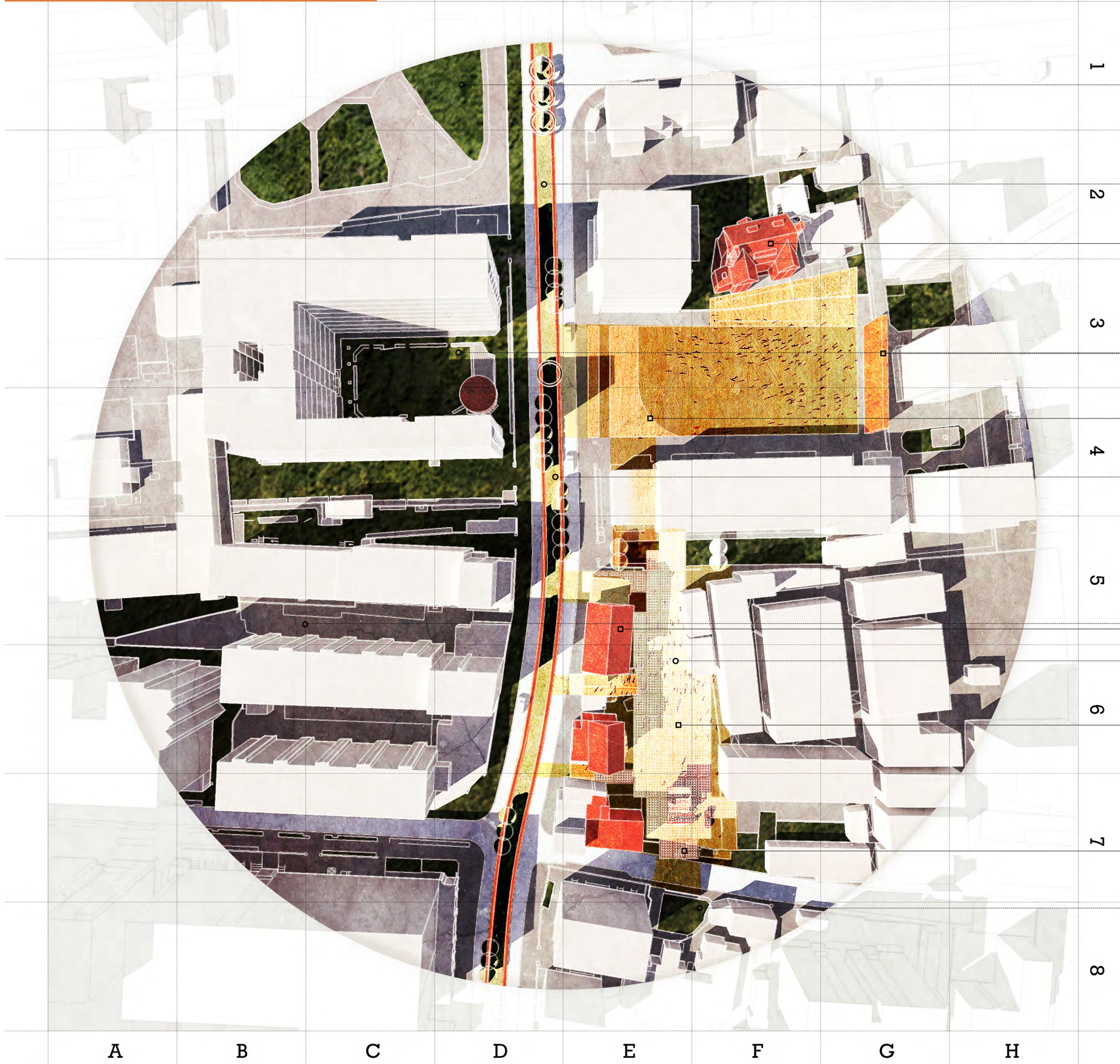
德必法华创意树林



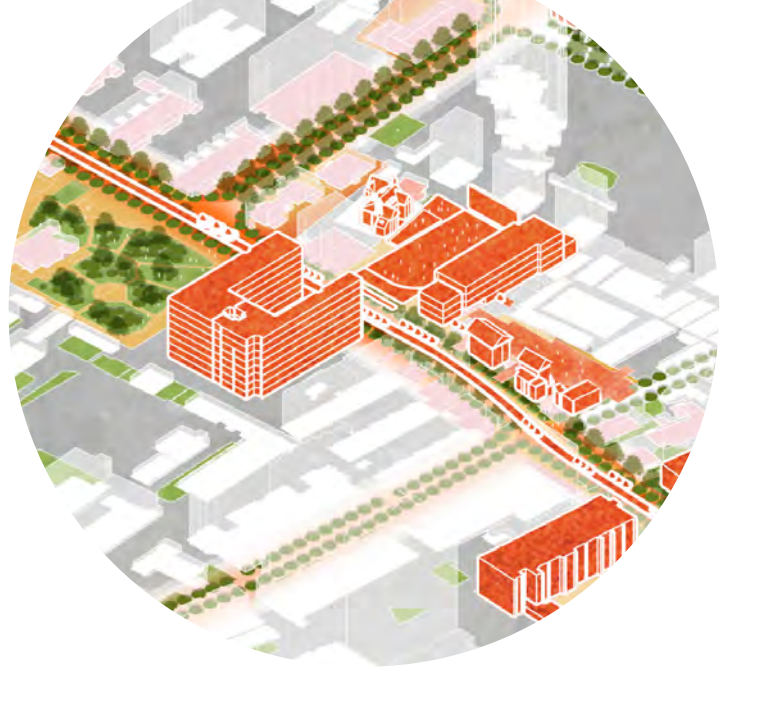
交通大学法华校区



延安西路社区广场



首信银都国际广场



鄂达克纪念馆放映广场



华东政法大学附属中学广场



华山绿地住宅小区



幸福里商业街区

