

Redefined Realities

设计的转变

Themed Salon on Intelligence Tools in Landscape Design
Landscape Architecture Frontiers

《景观设计学》
2019年第2期“智能工具”
新刊主题沙龙

龙瀛 清华大学建筑学院研究员、博士生导师

王铮 北京甲级景观科技服务有限公司联合创始人

何宛余 小库科技创始人兼CEO；未来建筑实验室联合创始人

2019年5月26日 15:00~17:30

LAF
景观设计学

地点
E6·本上一间
(北京市东城区美术馆后街77号77文创园2号楼金鱼港地下一层)

主办
《景观设计学》期刊

协办
中国城市科学研究会景观学与美丽中国建设专业委员会

请直接扫码设计“景观设计学LAFrontiers”官方微信

《景观设计学》2019年第2期“智能工具”新刊主题沙龙
THEMED SALON ON INTELLIGENCE TOOLS IN
LANDSCAPE DESIGN
LANDSCAPE ARCHITECTURE FRONTIERS

设计的转变
Redefined Realities

学术召集人：龙瀛
责任编辑：余依爽



15:00-15:15

“智能工具”新刊主题介绍

15:15-16:00

嘉宾观点 15分钟/人

16:00-17:00

嘉宾对话，网络互动

17:00-17:30

智能产品现场体验



《景观设计学》2019年第2期 总第38期

智能工具

新刊主题介绍

主编寄语 | 论文 | 观点与评论 | 主题实践 | 探索与过程



2015年第三期
大数据背景下的景观设计
Landscape Architecture in the age
of Big Data



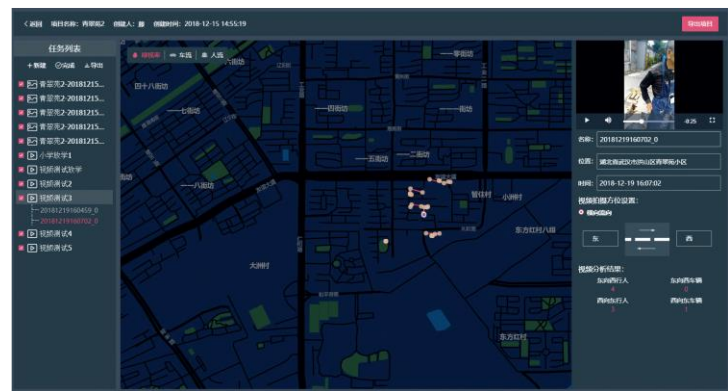
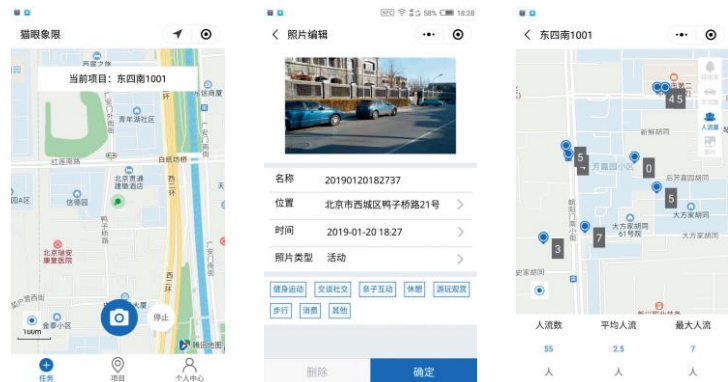
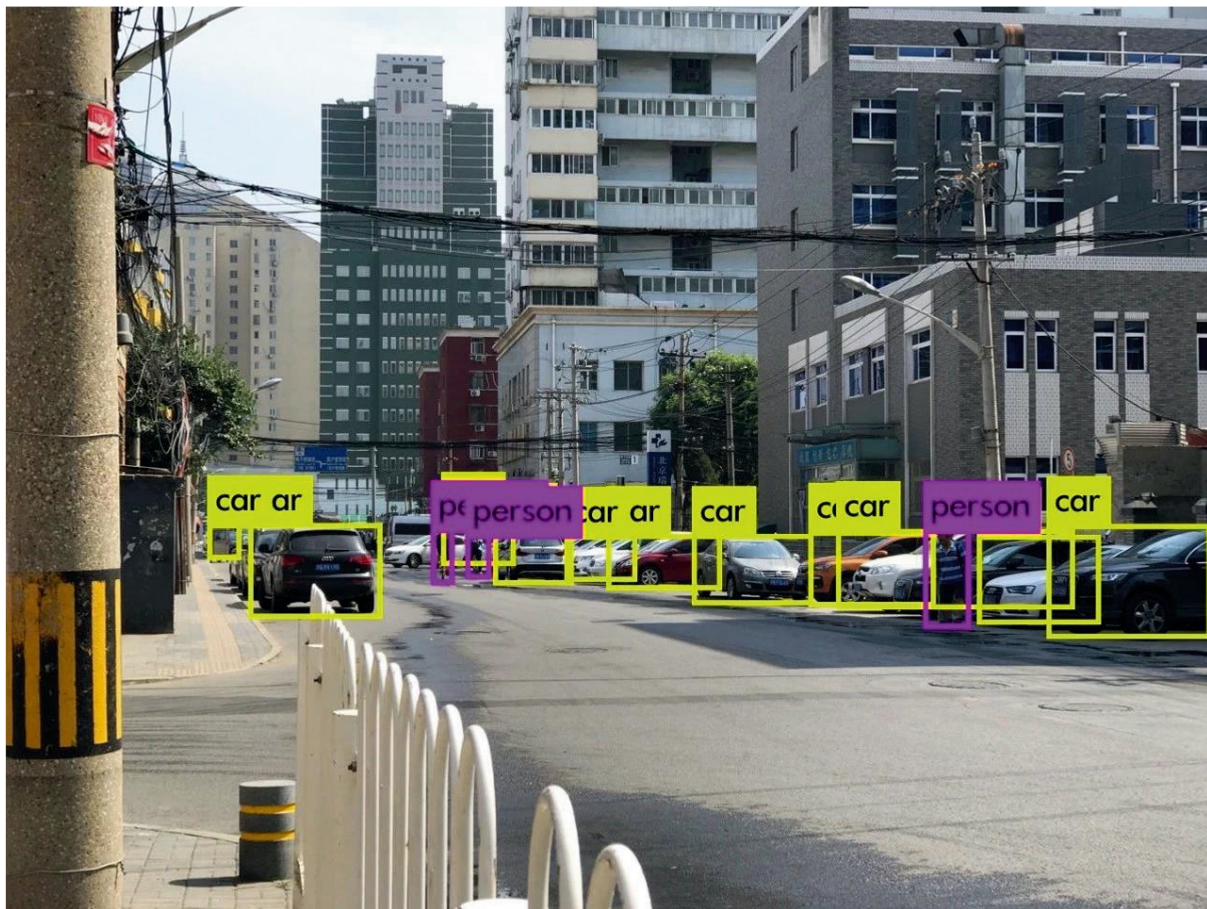
2018年第二期
人工智能与未来景观
Artificial Intelligence and Future
Landscape

设计的转变

问题的转变

坐标的转变

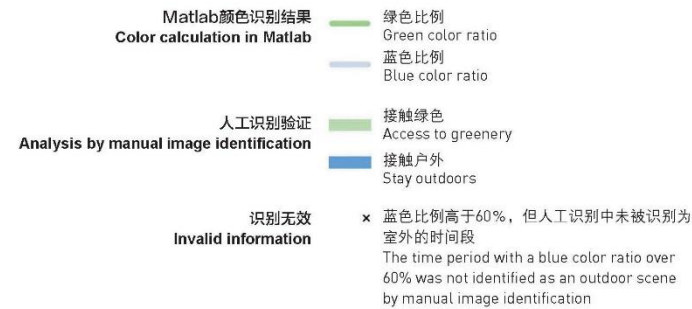
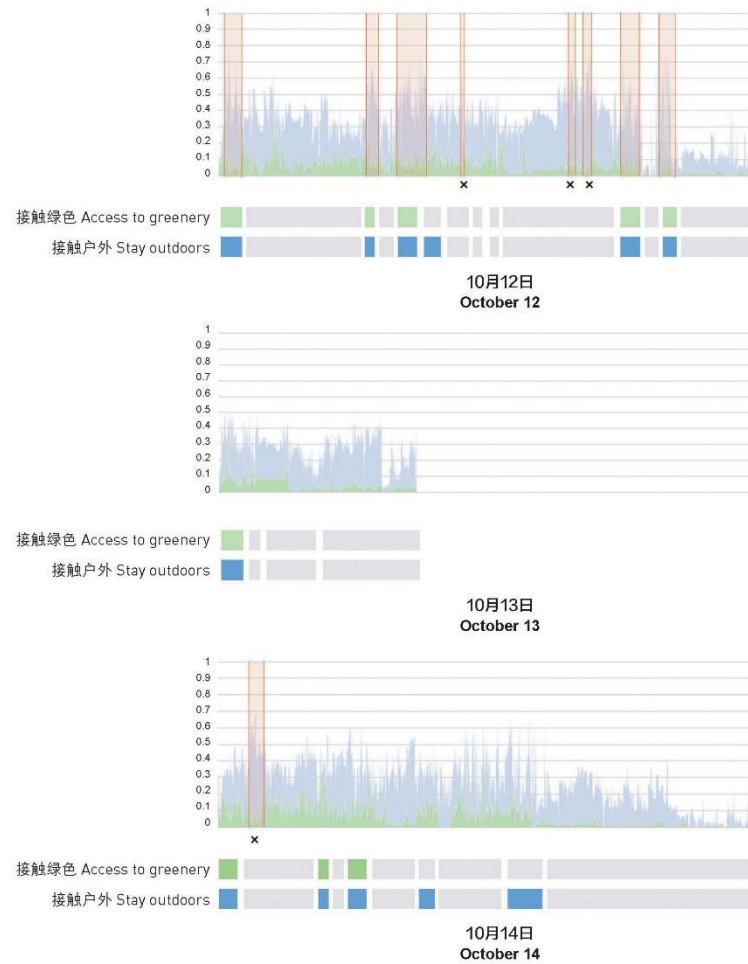
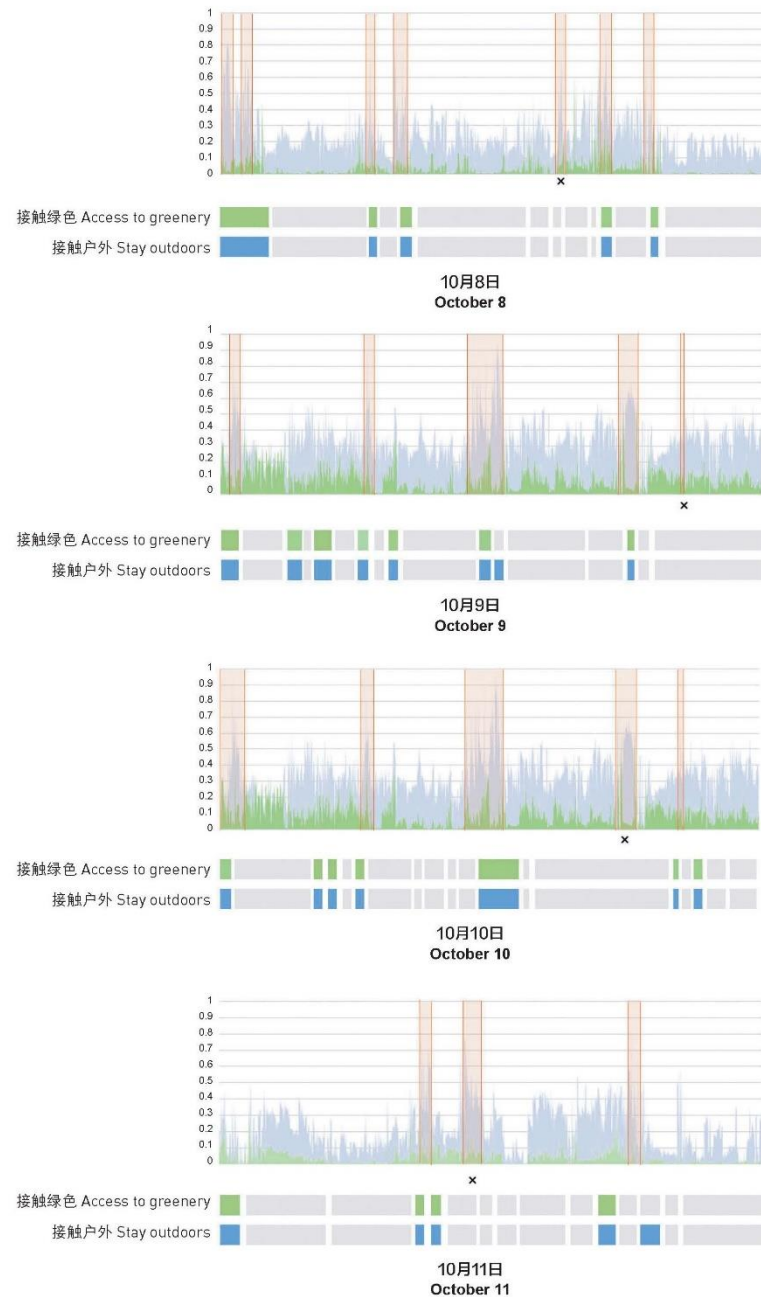
设计的转变



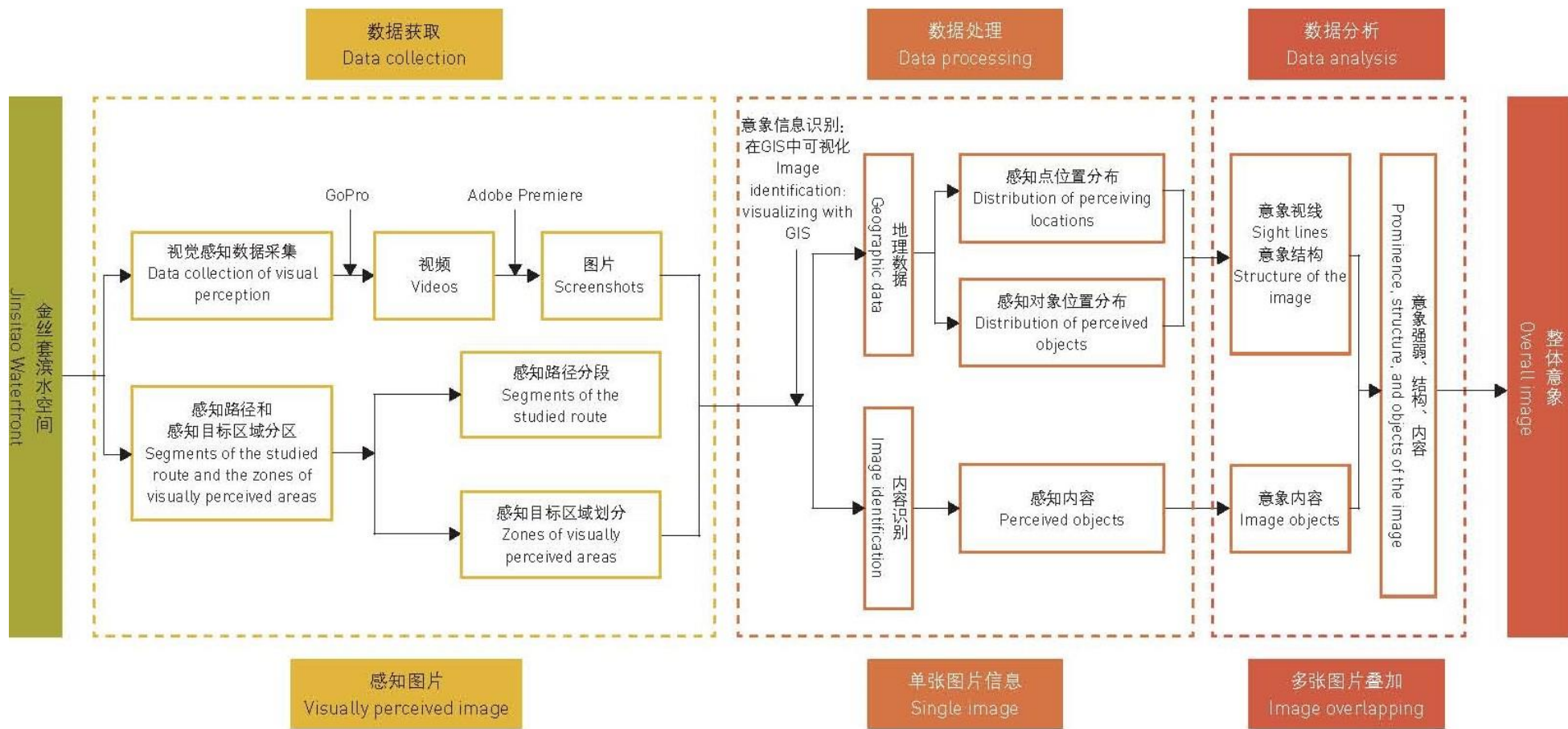
“猫眼象限”尝试将空间环境、设施情况和行为活动整合在一起，构成具有综合功能的智能化调研系统。

设计的转变

穿戴式相机采集的图片数据，调用计算机视觉分析应用程序编程接口（API）、利用Matlab进行色彩识别方式识别图片信息。

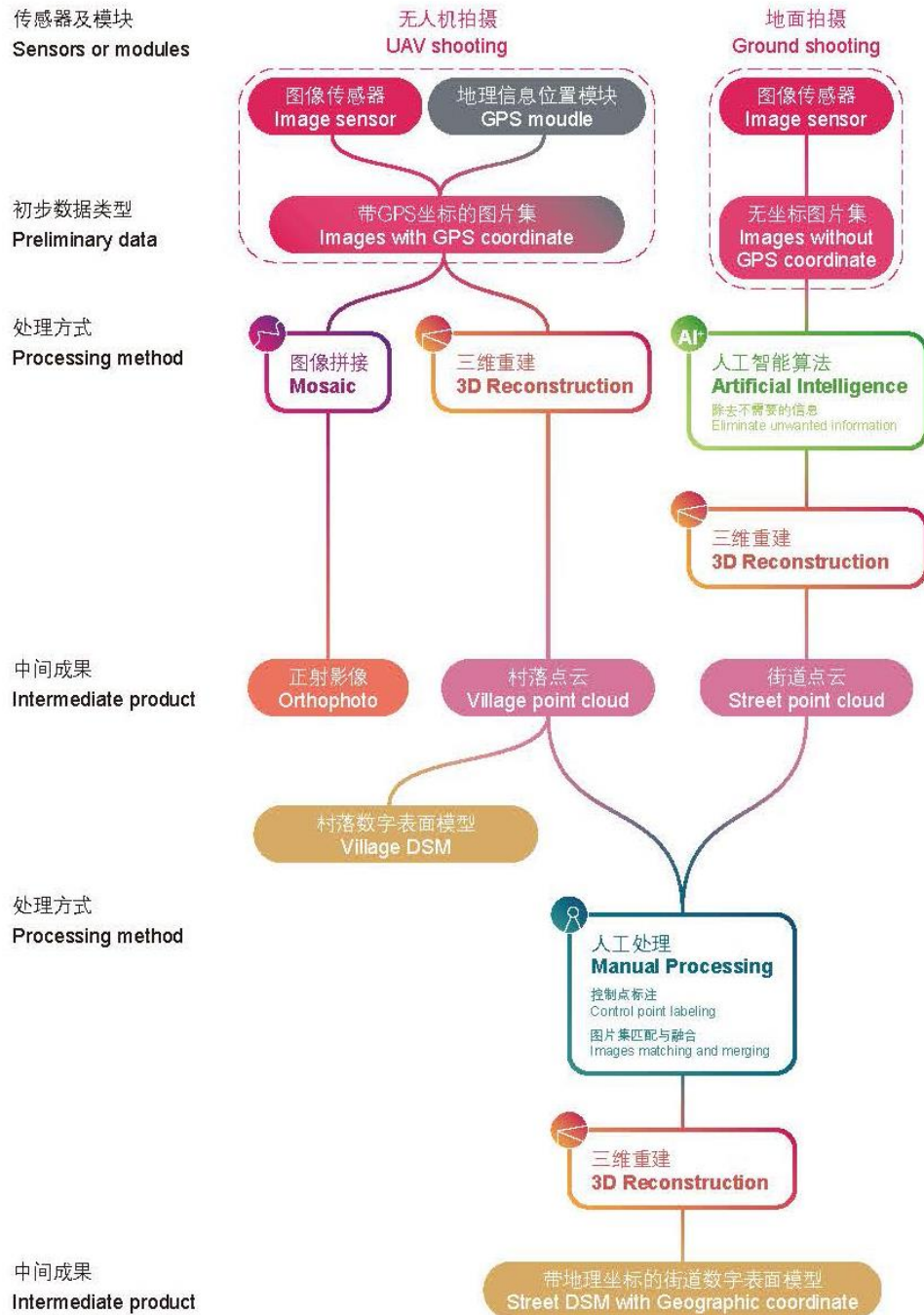


设计的转变



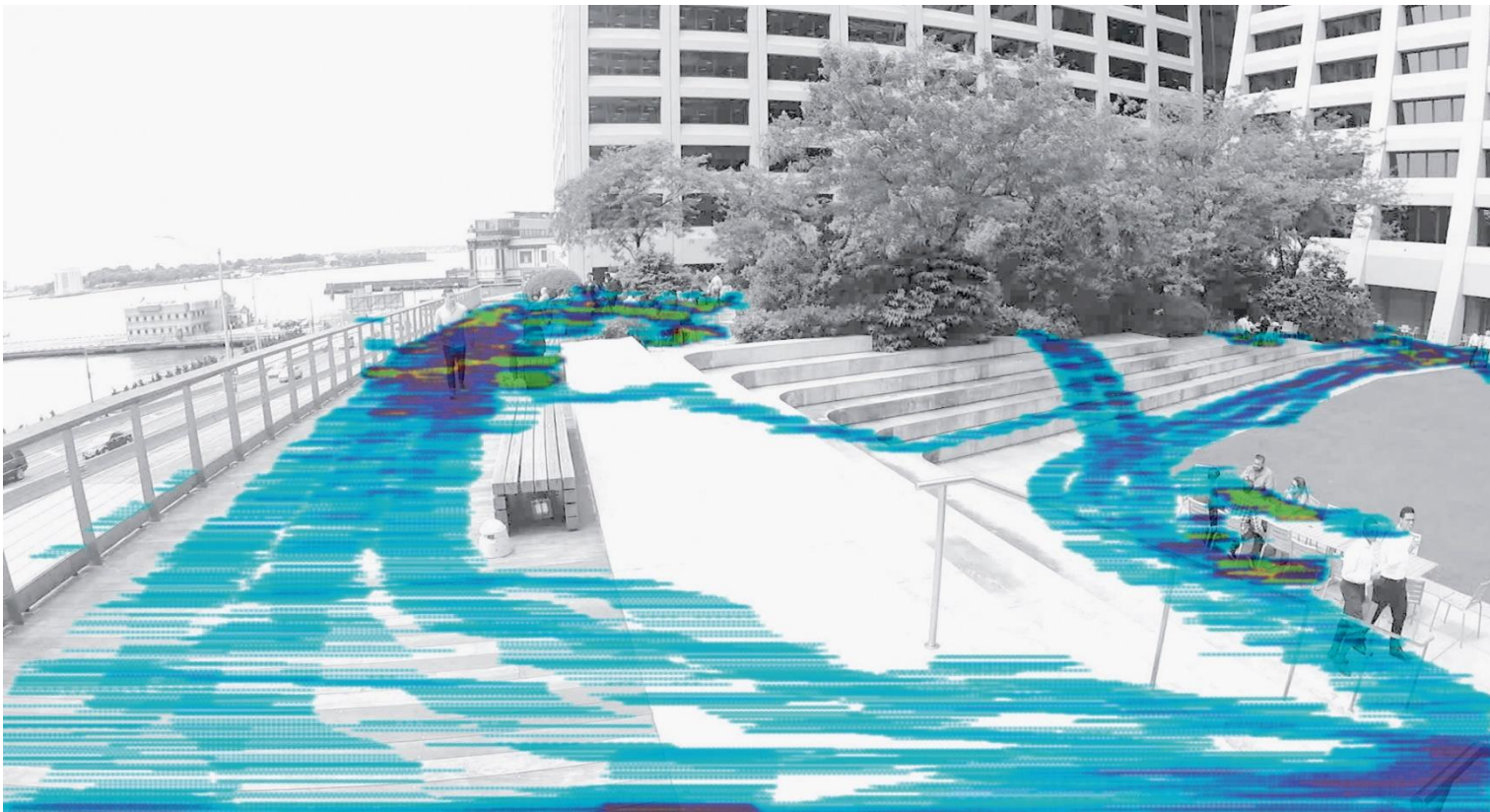
从视觉感知意象数据（图片、视频）的获取、处理及分析展开视觉意象研究

设计的转变



无人机测量 在景观设计科研与实践中的 应用研究路径

设计的转变



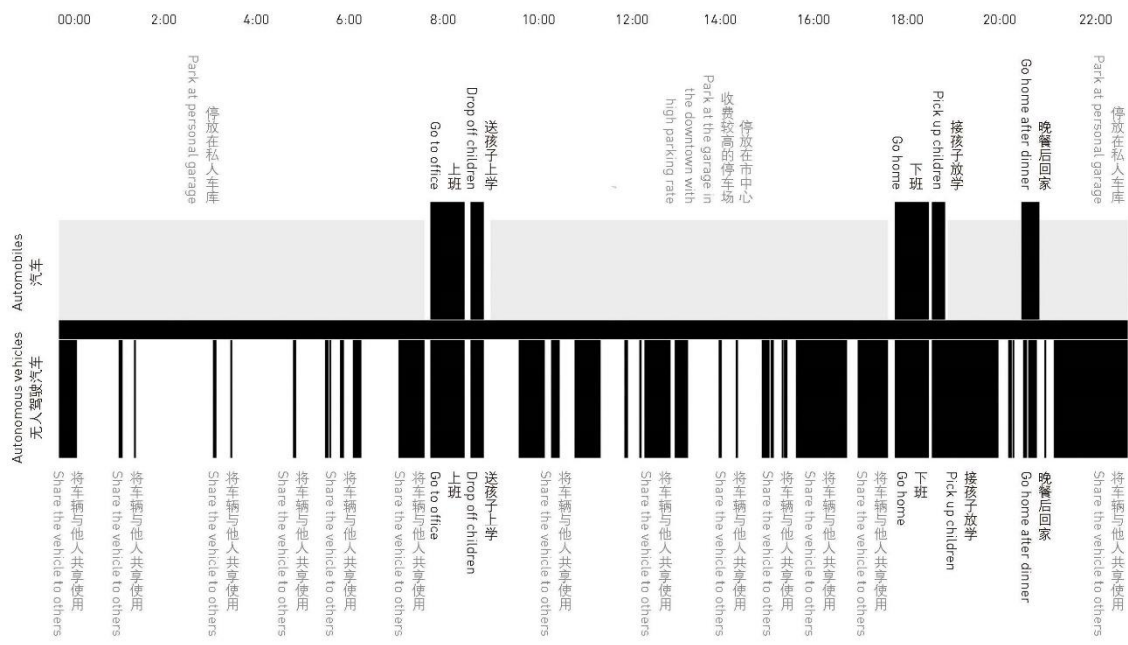
**通过机器学习生成的热力图
呈现了人们在“高层空间”广场的空间分布情况**

设计的转变

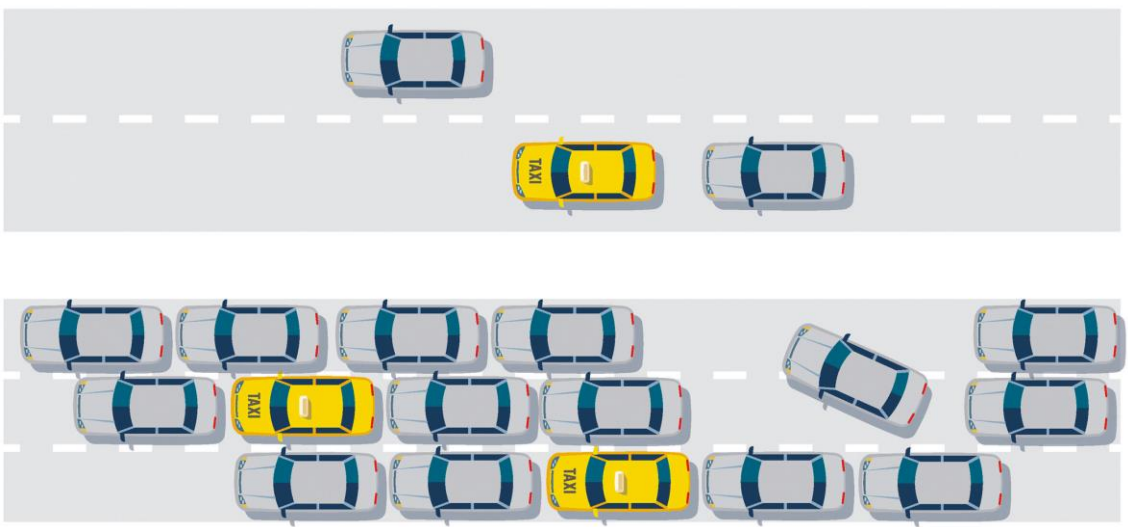


“罗塞塔石碑”即通过对大量已有的优秀建筑设计案例进行深入学习，建立一个关于设计风格、逻辑与理念等的庞大知识库，并输出学习后的智能设计成果供设计师参考。

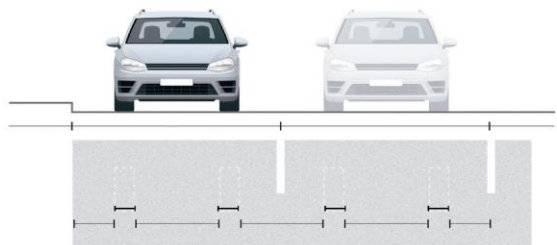
问题的转变



常规汽车与预期的无人驾驶汽车 日常使用情况 和行驶间距对比



问题的转变



100%



80%

20%



包含容错空间的常规车道与改造后的无人驾驶汽车车道
改造后的无人驾驶汽车车道——以纽约市街道为例



由交通基础设施转变为绿色基础设施的城市道路网络——以纽约市街道为例

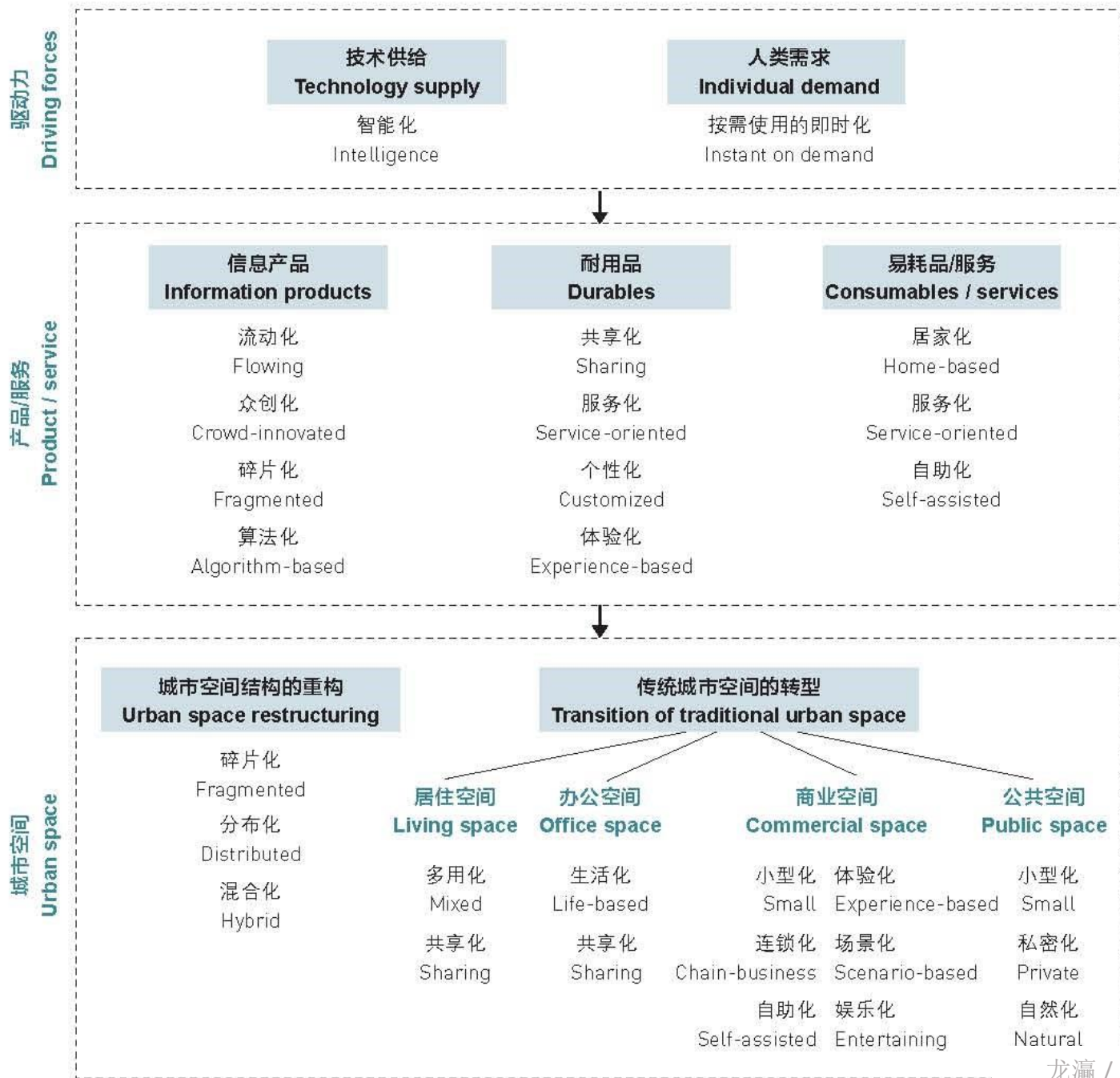
问题的转变



可用于水上小型出租车、
集市、运输公交的
Roboat

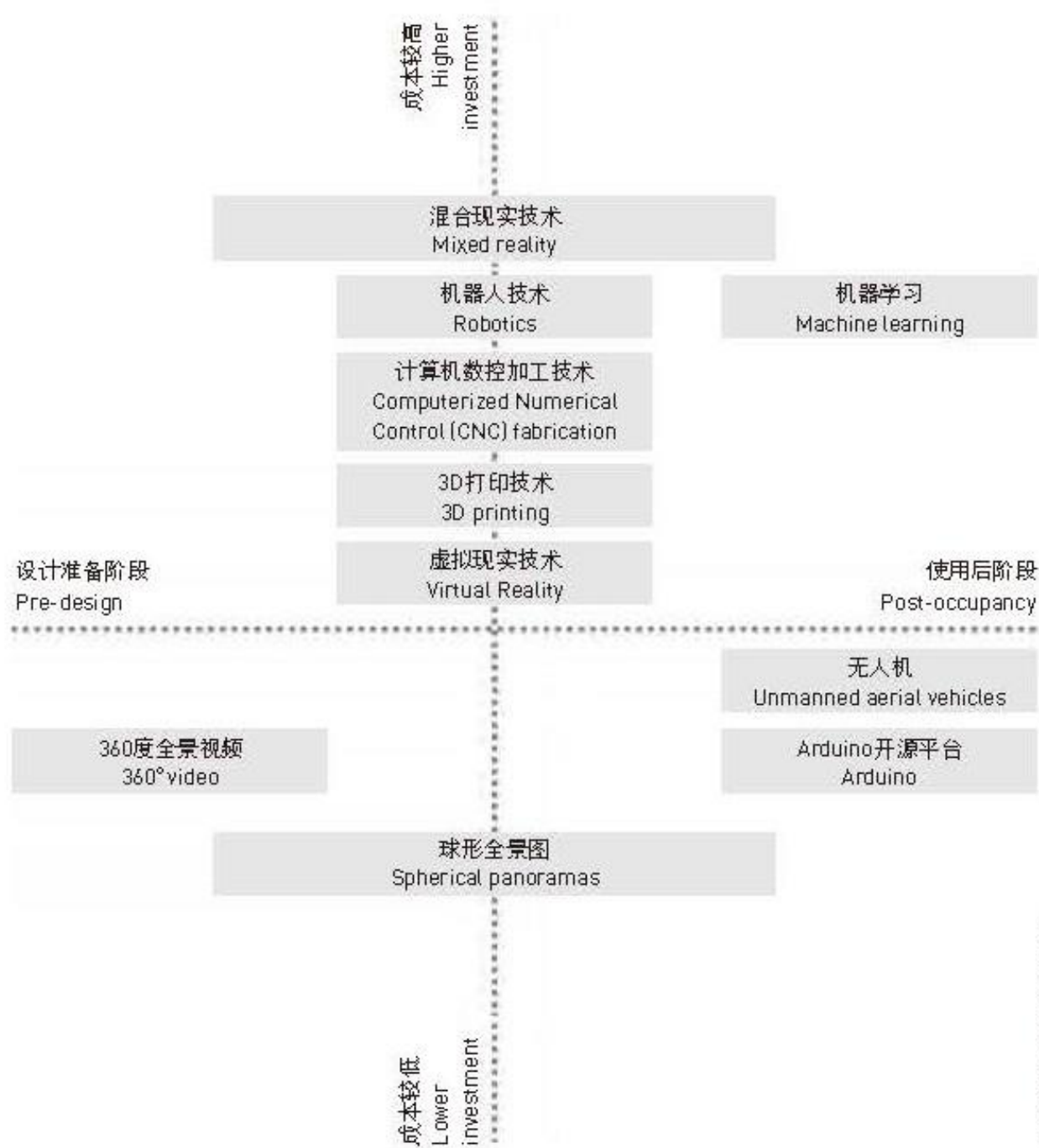


问题的转变



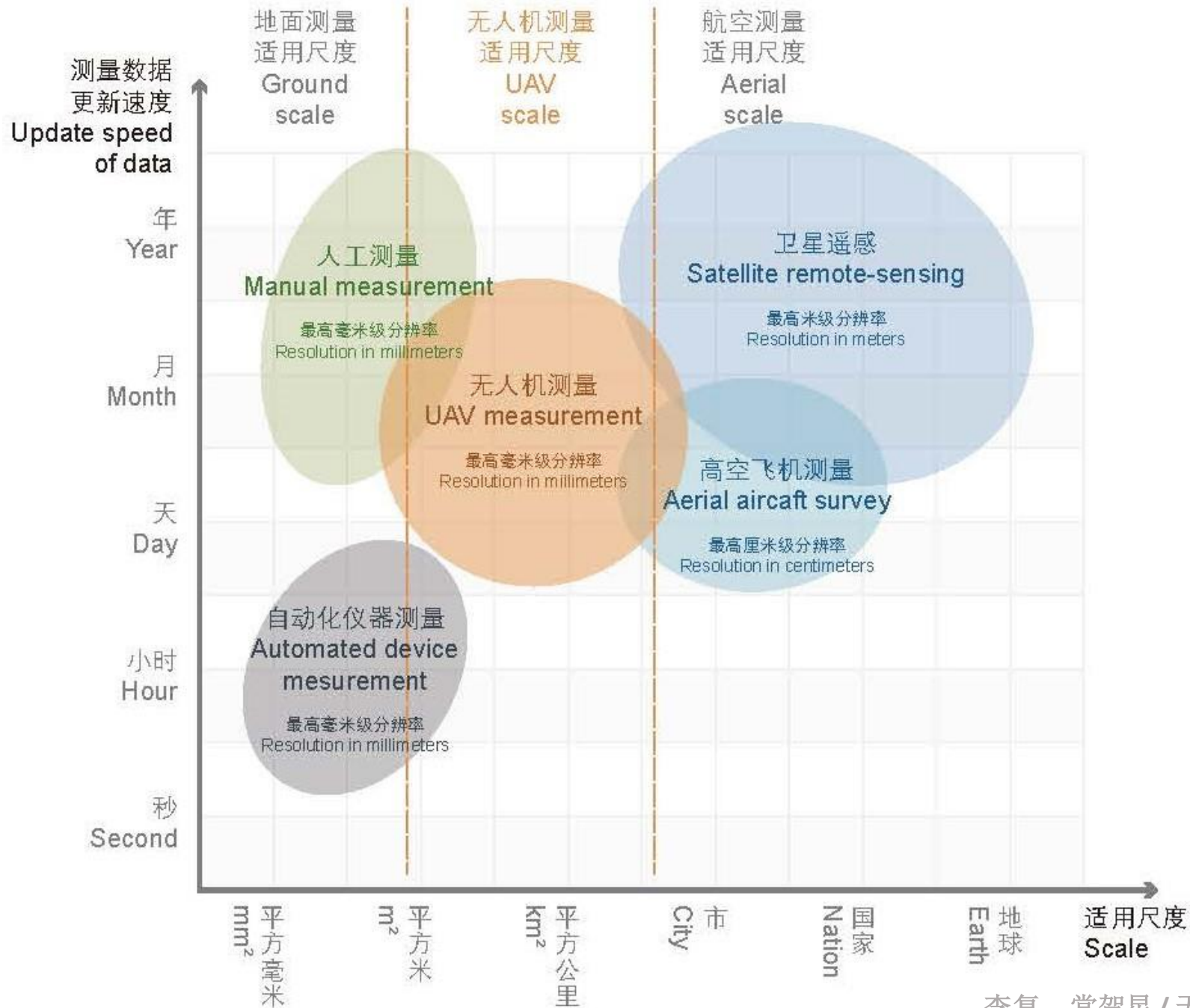
城市变化的驱动力与变化中的城市

坐标的转变



新兴技术的实际成本及其在设计过程中的运用

坐标的转变

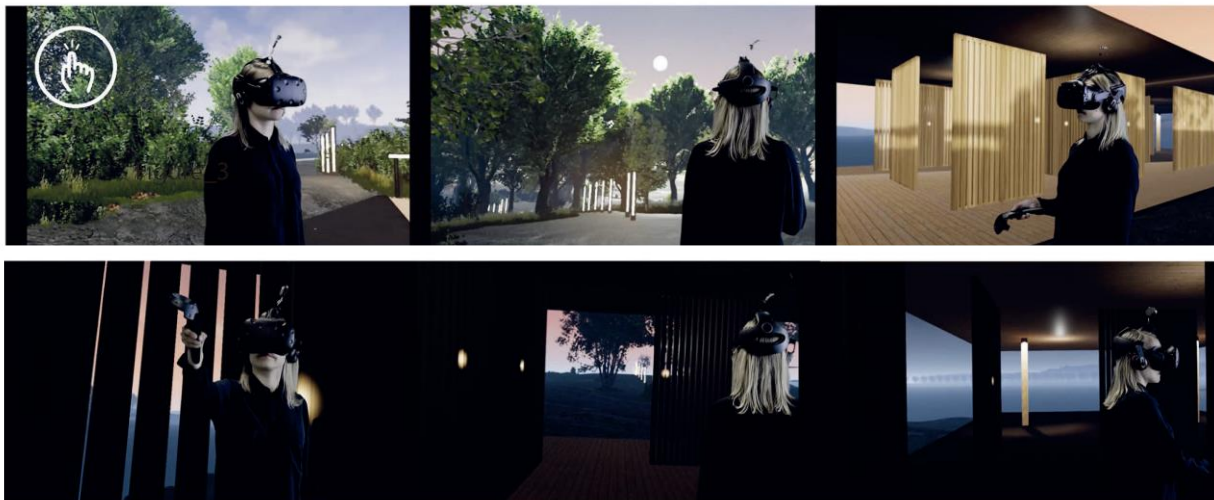
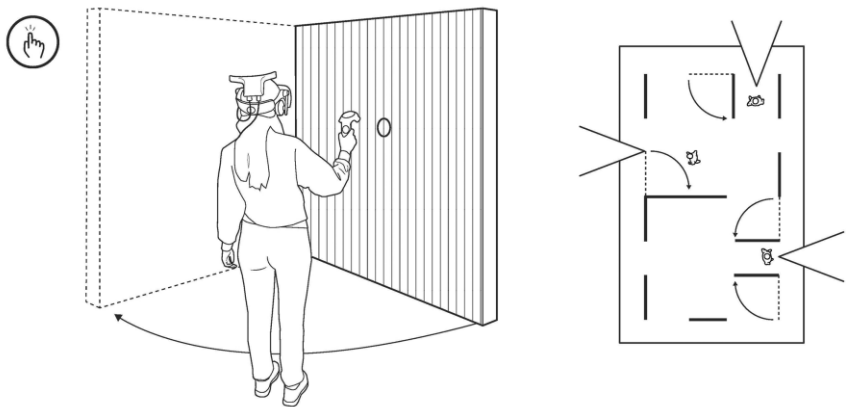
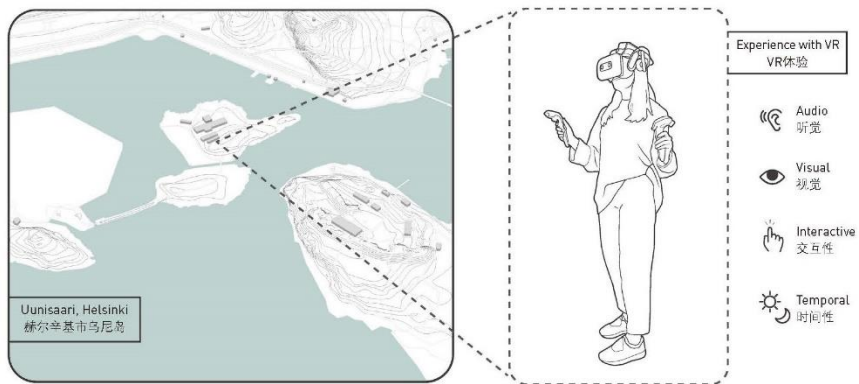


无人机测量在
地面工程测量
与传统航空测量
坐标中的相对位置

坐标的转变

以互联网产业化和工业智能化为标志、以技术融合为主要特征的第四次工业革命不仅使人们的思维方式从传统的机械思维向大数据思维转换，同时也使我们的认知方式向虚实结合的体验过渡。

坐标的转变



基于MR（混合现实）的协同式设计

我们必须利用设计智慧和强大的新型分析工具，创造性地恢复由短期经济模式、左右摇摆的政治决策、临时性开发、公众参与缺失，以及尚待完善的环境政策所导致的碎片化区域景观系统。——阿兰·伯格

坐标 的转变



如果我们可以通过虚拟现实轻松地将一个简单的空间转化为拥有蓝天、绿茵、花朵和精美装饰的场所，那么投资者和设计师是否还有动力去改造物理空间环境？



设计的转变
问题的转变
坐标的转变



MORTON STREET, CORNER OF BEDFORD, LOOKING TOWARD BLEECKER STREET,
MARCH 17, 1893.



嘉宾观点



龙瀛

清华大学建筑学院研究员，博士生导师



嘉宾观点



王铮

北京甲板智慧科技有限公司联合创始人



嘉宾观点



何宛余

小库科技创始人兼CEO，未来建筑实验室联合创始人，
科幻创作者。



嘉宾对话，网络互动



龙瀛



王铮



何宛余



余依爽



智能产品现场体验